

Arbeitsplatten Kollektion

Getalit®

2021-2024

Vielleicht ist es so, dass die Küchenmöbel den ersten Eindruck machen. Doch die Arbeitsplatte bestimmt den Stil. Sie beschließt, welche Wirkung ein Material, eine Farbe oder eine Struktur wirklich erzielt. Sie kann einen Look komplettieren und vertiefen oder ihm einen völlig neuen Twist geben.

Die neue Getalit Kollektion bietet dafür zum Beispiel die unterschiedlichsten Holzoptiken und Materialien, kommt als einzelne Arbeitsplatte daher oder gleich als Gesamtpaket mit Elementen für Rückwände, Kanten und Wände. Ob kompakte Platte oder bereits zugeschnitten: Jedes Element unserer Kollektion ist eine Entscheidung für Haptik und Optik, für Wertigkeit und absolute Freude an gutem Design.

Westag

4 Historie

Arbeitsplatten

10 Funktionen/Materialeigenschaften

11 Varianten

12 Kompakt-Arbeitsplatten

14 Die neue Kollektion

16 Holz-Dekore

24 Uni-, Stein- und Kreativ-Dekore

Rückwandsysteme

36 Rückwandsysteme

38 WandArt easy

Allgemeine Informationen

40 Zuschnitt

42 Kantenausführungen

43 Konfigurator

44 Systemzubehör

46 Lieferprogramm



Geschichte zwischen den Zahlen

Klar halten wir Zahlen, Daten und Fakten unserer über 100-jährigen Historie bereit. Aber viel spannender finden wir die kleinen und großartigen Geschehnisse, die um uns herum und mittendrin passieren, während die Jahre vergehen.

Legenden unter sich

Was haben der erste VW T1 Camperbus und Getalit gemeinsam? Ganz einfach: Die rollende Legende wurde 1961 mit Getalit-Oberflächen der Westag ausgestattet. VW suchte für ihren Camping-Bulli T1 Sondermodell SO34 robuste Materialien für die umfangreiche Campingmöbel-Ausstattung – und wurde bei uns fündig.



Bild: Volkswagen Aktiengesellschaft

Der Westag-Wanderfalke

Was klingt wie ein Wanderpokal, von dem man ab und an den Staub pusten muss, ist tatsächlich eine quicklebendige Erfolgsgeschichte. Angefangen hat sie 2009 am Rheda-Wiedenbrücker Rathaus, wo der Nistkasten für Wanderfalken nach Umbaumaßnahmen abgehängt werden musste. So landete er, erweitert um Windschutz und Anflugbrett, an der höchsten Stelle des Westag Kamins. Doch die Geduld der Mitarbeiter wurde erst 2014 belohnt: Seitdem wird der Nistkasten von Wanderfalkenpaaren genutzt, über 10 Jungvögel sind von hier aus bereits ins Leben gestartet – immer beobachtet vom NABU NRW.

Bildsprache der Elemente

Das Spiel mit den Elementen war schon immer eine unserer Herzensangelegenheiten, wie dieses Fundstück, eine unserer Anzeigen aus den 80er-Jahren, deutlich zeigt. Geometrische Formen, die ihren Ursprung in der Zeit des Memphis Designs haben, sind heute wieder aktueller denn je und beweisen, dass einzelne Elemente und ihre Kombinationsmöglichkeiten immer en vogue sind. Form- und Bildsprache sind bis heute typisch für unsere kreative Art, individuelle Lösungen zu entwickeln.





Vier Generationen

In einem Unternehmen, in dem MitarbeiterInnen den Großteil ihres Lebens verbringen und in dem nicht selten neben Söhnen und Töchtern auch noch Enkel und Enkelinnen arbeiten, werden viele Erinnerungen geboren – und erhalten. Dieses Fahrrad hängt in Halle 57 und erinnert an unseren Mitarbeiter und „Getalit Meister“ Herrn Rehage, der 50 Jahre lang mit ebendiesem Rad zur Arbeit fuhr.

KWK-Anlage

Bei allem, was wir tun, behalten wir die Umwelt stets im Blick und agieren so, dass wir sie bestmöglich schützen. Dazu nutzen wir zum Beispiel moderne Techniken der Energieerzeugung wie unsere KWK(Kraft-Wärme-Kopplungs)-Anlage und verwerten dabei unsere eigenen sowie zusätzliche Altholzabfälle. 70.000 Tonnen dieser Abfälle erzeugen so pro Jahr zum Beispiel 80.000.000 kWh an Strommenge, die wir zurück in den Kreislauf geben. Nachhaltig zu denken und zu handeln gehört für uns bei Westag zu unserem Selbstverständnis.



Gegründet 1901

Es war der 7. Dezember 1901, als Joseph Ellendorff eine kleine Möbelfabrik gründete – die später zur Westag & Getalit AG wurde.



Zwei Standorte

Wir fertigen unsere hochwertigen Produkte seit 1974 an zwei Standorten: in Rheda-Wiedenbrück und in Wadersloh.



Über 1.200 Mitarbeiter

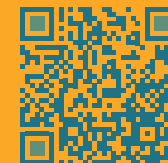
Heute arbeiten über 1.200 engagierte und kreative Mitarbeiter, zum Teil schon in der 4. Generation, an der stetigen Weiterentwicklung unserer Produkte.



51 Auszubildende

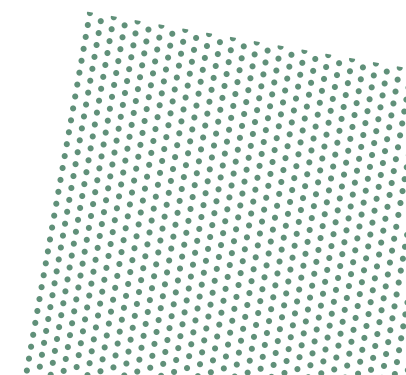
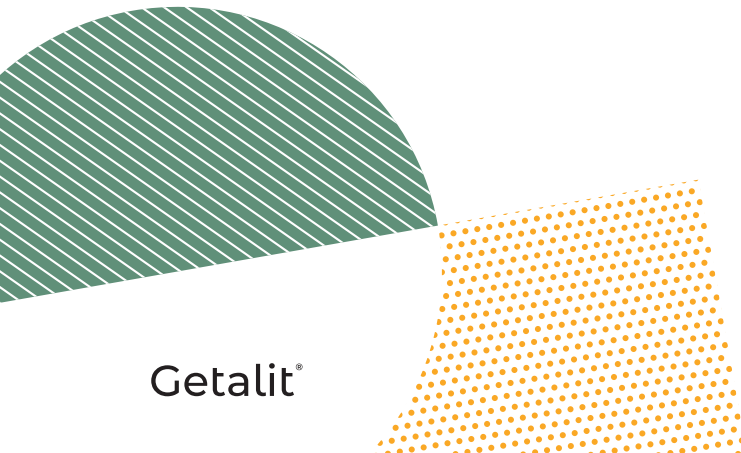
Wir setzen für unsere Zukunft auf geschulten Nachwuchs aus unseren eigenen Reihen, wie derzeit 51 Auszubildende aus den unterschiedlichsten Bereichen.

Weitere Informationen:



Getalit[®]

Es gibt so einiges, was einer Arbeitsplatte im alltäglichen Miteinander in einer Küche begegnen kann. Die Getalit Oberfläche ist deshalb ein hochwertiges High Pressure Laminate (HPL) mit herausragenden Eigenschaften. Unter großer Hitze und sehr hohem Druck werden diese besonders stoß- und abriebfesten Oberflächen hergestellt, die sämtliche Anforderungen an eine hohe Qualität kompromisslos erfüllen.



Varianten

Arbeitsplatte mit Hochdrucklaminat nach EN 438.



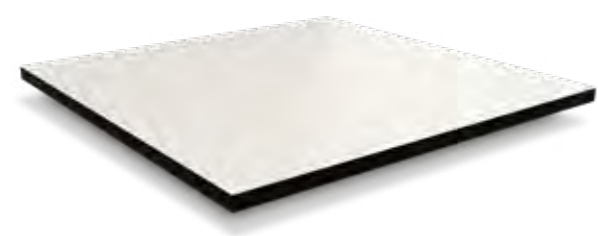
Postforming

Vorderkante abgerundet – Radius 4 bzw. 7 mm



PP-Kante

Vorderseite mit einer dekorfarbener PP-Kante (1,5 mm) belegt



Kompakt

Filigrane 12 mm dünne Arbeitsplatten mit eingefärbten Kern



geeignet für den Kontakt mit
Lebensmitteln



hitzebeständig



wasserdampfbeständig



lichtecht



beständig gegen
haushaltsübliche Reiniger



abriebfest



stoßfest

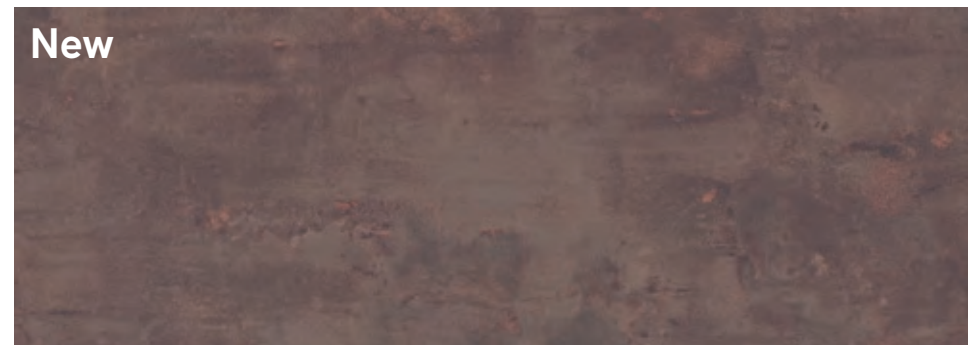
Kompakt-Arbeitsplatten

Bei Küchen zeichnet sich ein zunehmender Trend zu dünnen Arbeitsplatten ab. Frontenbündig eingebaut vermitteln sie durch ihre filigrane Optik Eleganz und Modernität. Trotzdem darf es natürlich keine Abstriche hinsichtlich der Qualität und der Belastbarkeit geben.

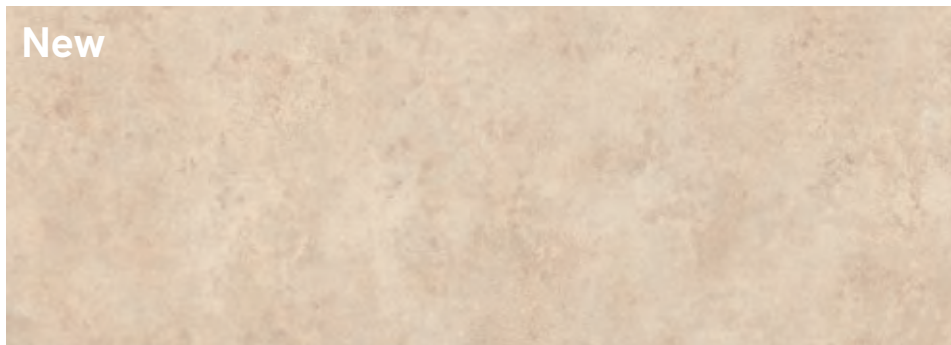
Unsere Kompakt-Arbeitsplatten-Highlights:



BN 230 Ker beton weiß



H 776 Urb firecoat



FC 373 Mk porphyr beige

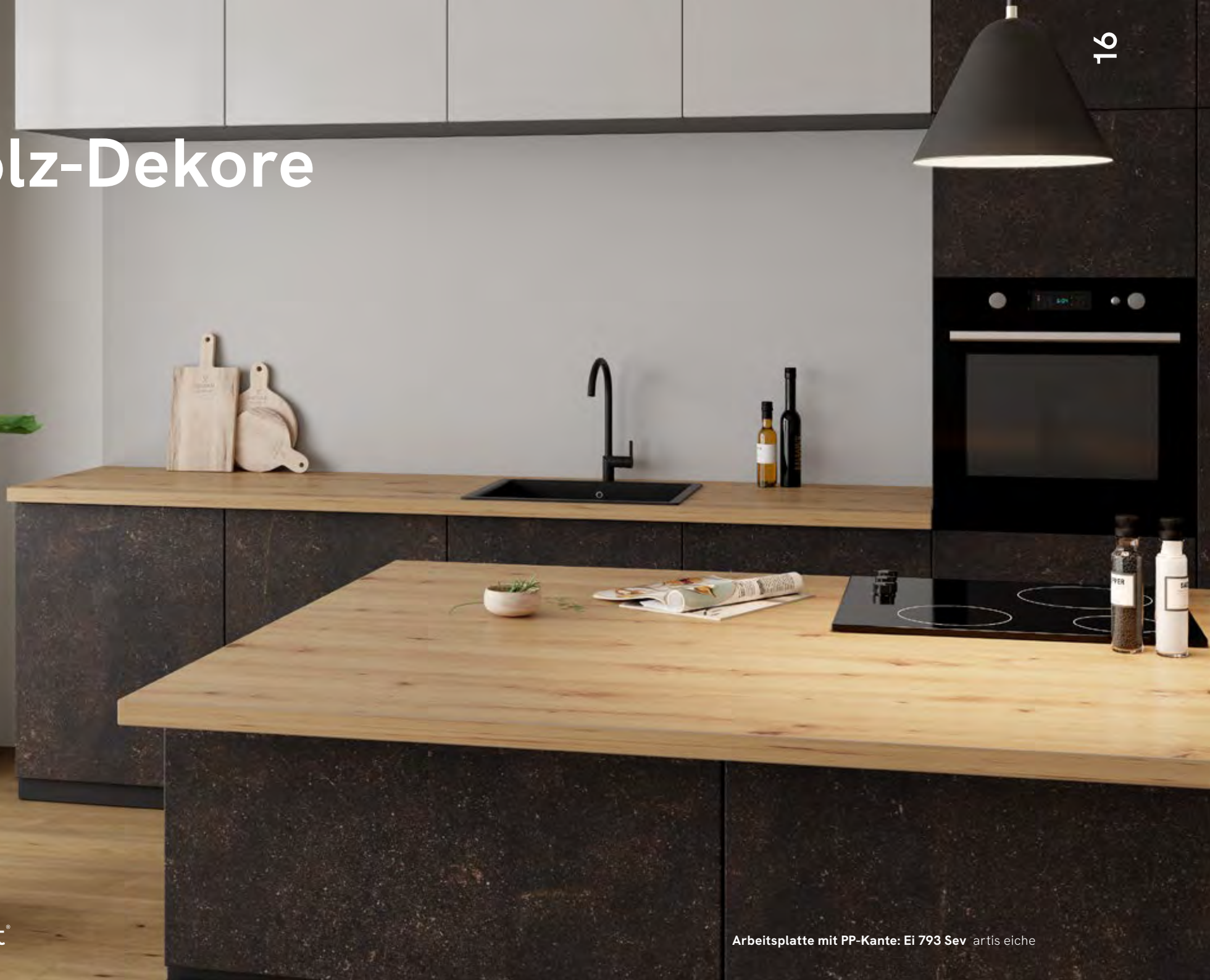
Die neue Kollektion

Wir geben es ganz offen zu: Das Thema Arbeitsplatte ist in unserem Portfolio eine absolute Herzensangelegenheit – und das schon seit einem guten Jahrhundert.

Als führender Hersteller von Holzwerkstoff- und Kunststoffwerkzeugnissen sind wir Experten auf dem Gebiet der Beschichtung und verbinden neuartige Materialien mit zeitlosen Designs: zu einer vielfältigen Auswahl, die allen Ansprüchen gerecht wird.



Holz-Dekore





EiV 227 Lo provence eiche



Ei 427 Alv island eiche

Nordisch
natürlich



BRo 301 Alv brombeere



BBL 242 PoF ajaccio eiche



EiH 372 Sev siena hell



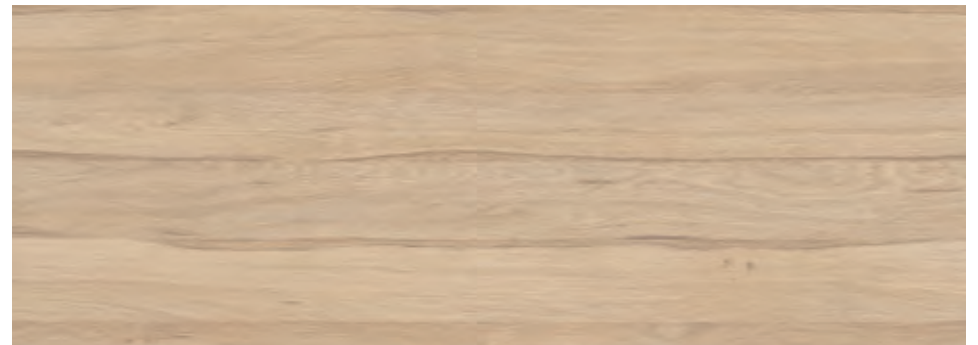
BU 37 PoF buche parkett



EiL 320 Si lago eiche hell



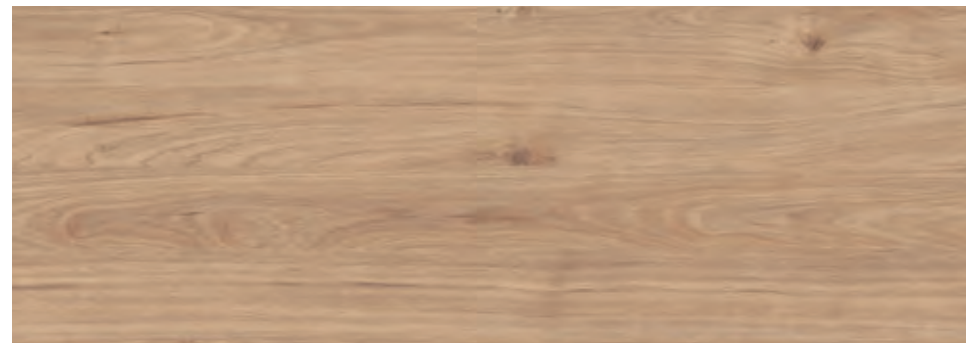
Ei 320 PoF berghütten eiche



Ei 370 Si fjord eiche



UL 371 Alv ulme mercurio



WN 337 Sev hudson hickory



BU 370 Si semper buche



AK 372 Sev arendal akazie



KB 373 Alv avola kirschbaum



EiL 730 Si lago eiche dunkel



Ei 793 Sev artis eiche



KBV 932 Ker/Si atacama kirschbaum



KiR 967 In kiefer rustikal



Ei 797 Sev eiche montanus



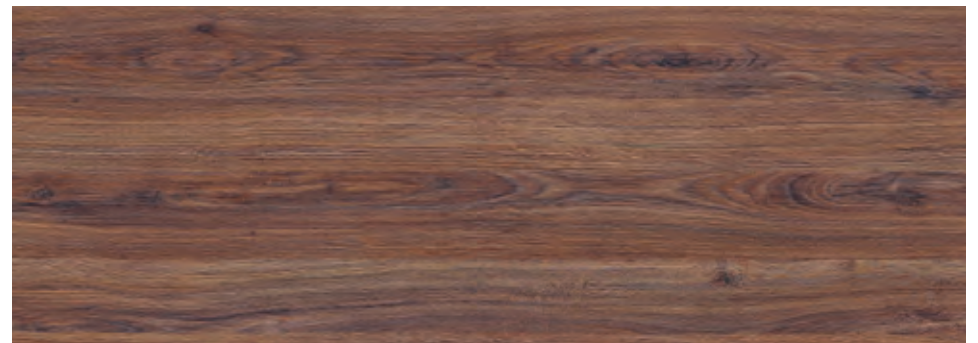
EiV 971 Lo windeiche honig



NU 742 PoF nussbaum butcherblock hell



NU 771 Alv nussbaum savoia



AE 761 In amerikanische eiche



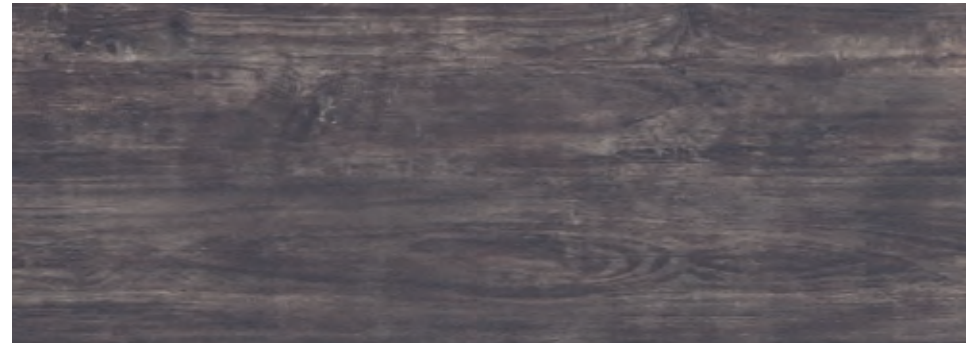
EiV 341 Lo windeiche beige



Ei 741 Alv raucheiche



Ei 740 Si chalet eiche braun



EiR 710 Alv black truss



EiH 414 Sev siena dunkel



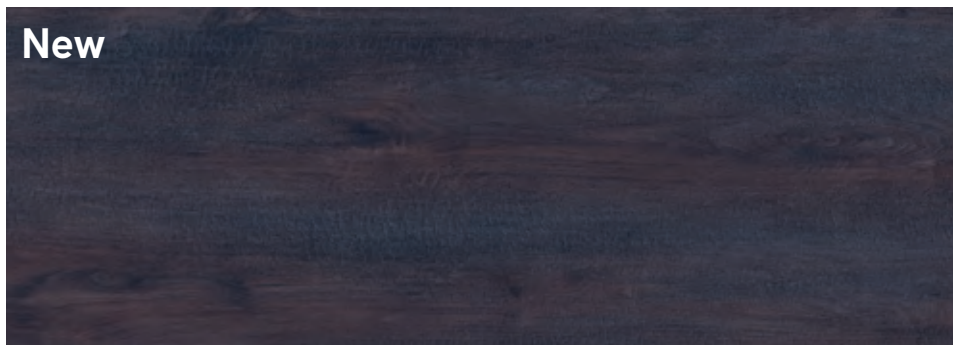
EiW 713 Alv/Sev santiago eiche



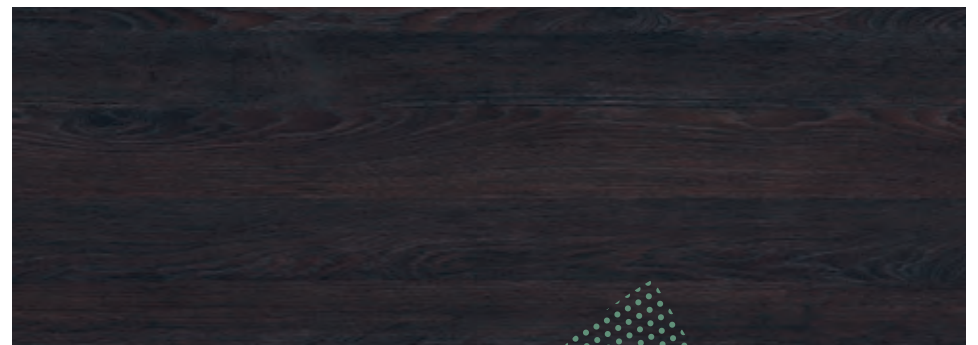
NU 731 Sev nussbaum torino



BBL 714 PoF noce butcherblock



EiB 714 Sev sugi eiche



MEi 170 In moor eiche





Arbeitsplatte mit Getalit-Kante: Ei 427 Alv island eiche
Getalan Span-Set Rückwand: MK 424 Si boston terrazzo

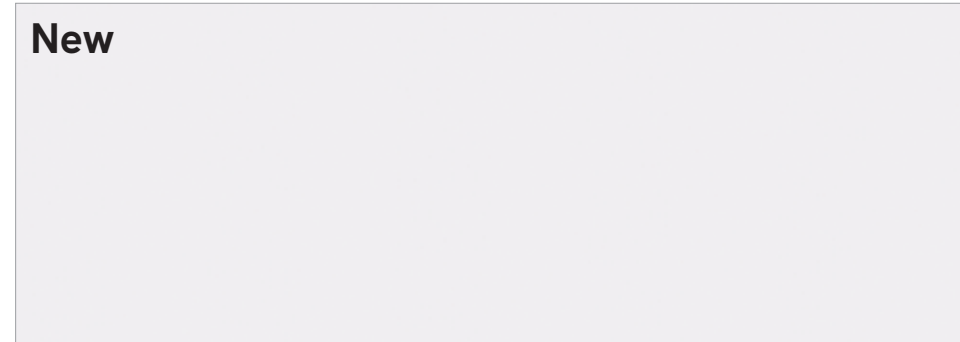
Farbabweichungen der Dekorabbildungen sind drucktechnisch bedingt.
Alle Ausführungen und Verfügbarkeiten finden Sie in der Übersicht auf Seite 46–57.

Uni-, Stein- und Kreativ-Dekore

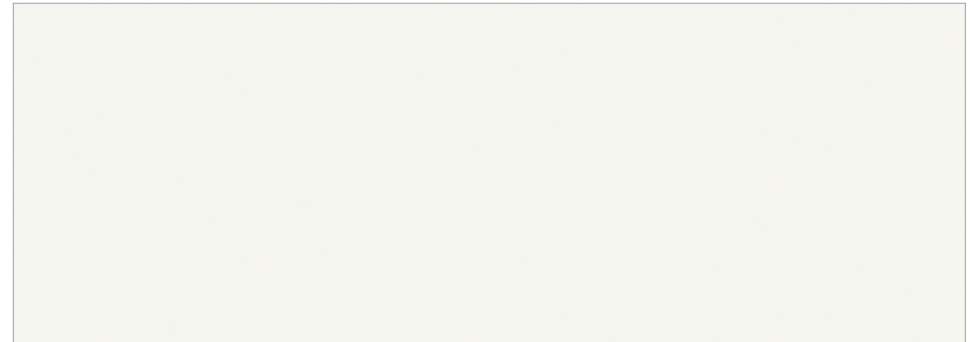


Das Getalit
Stein- und
Kreativ-Spektrum
umfasst mehr als
60 Dekore.

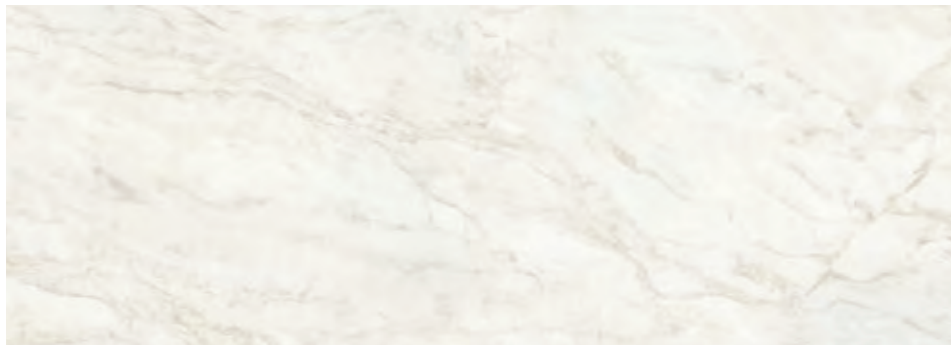
New



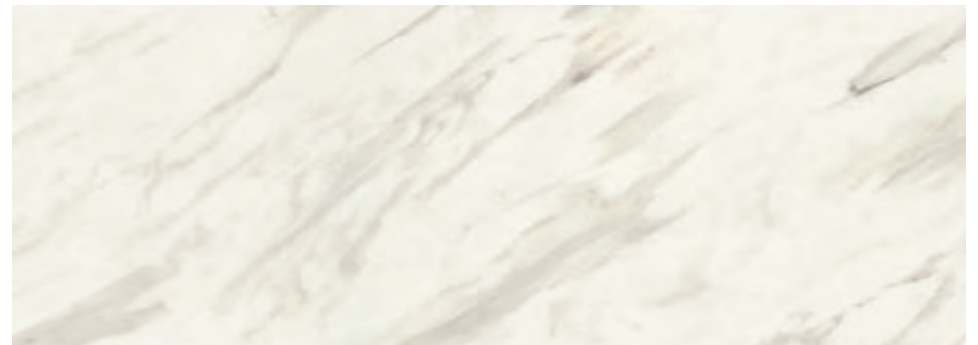
UCC 286 Urb columbia weiß



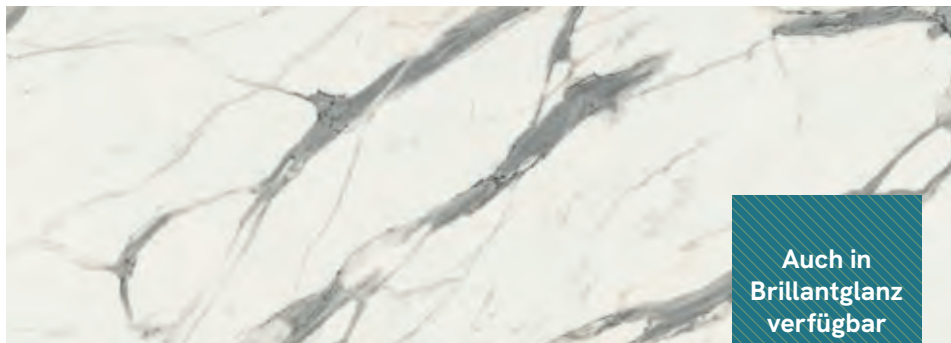
A 242 C uni weiß



MA 243 Si marmor verona



MA 240 Ker marmor canova



MAA 210 Brill/Si marmor arabesque

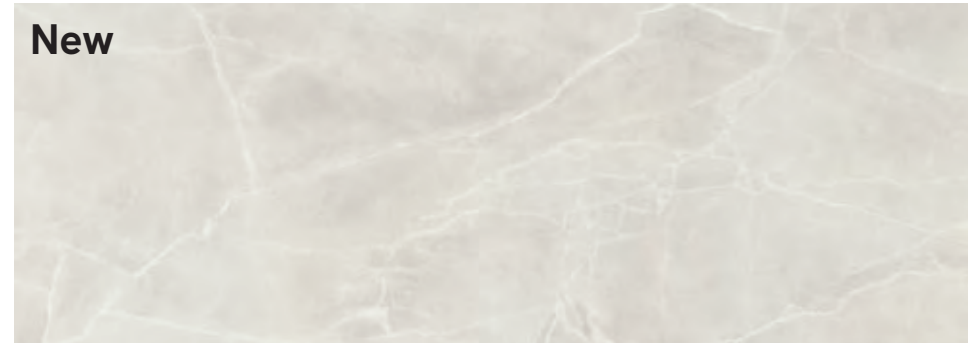
Auch in
Brillantglanz
verfügbar



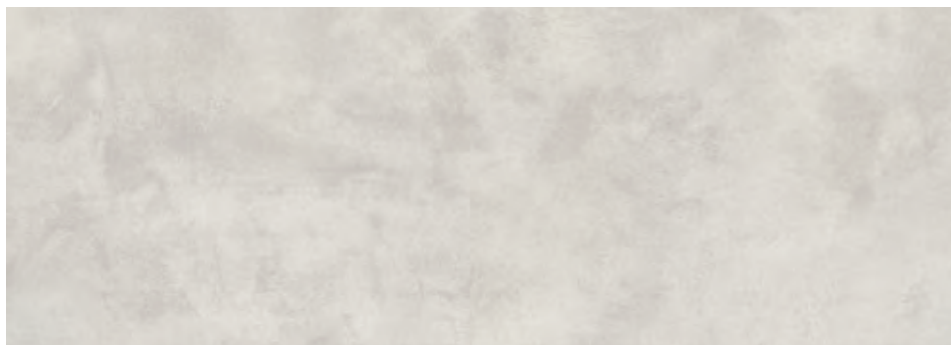
BN 230 Si/Ker beton weiß



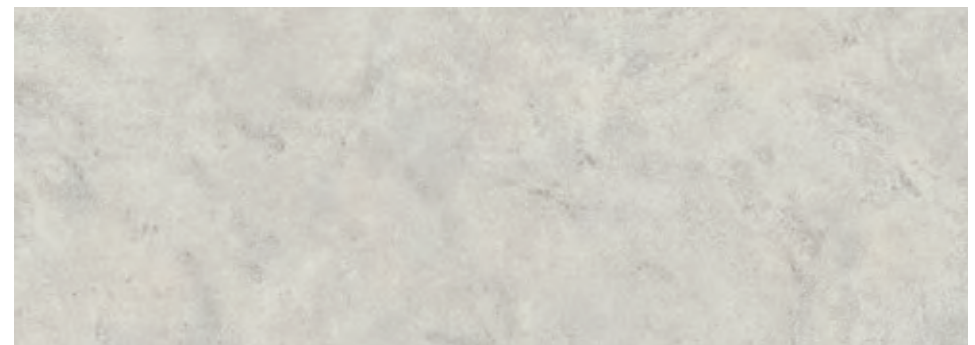
MA 327 Ker afyon marmor



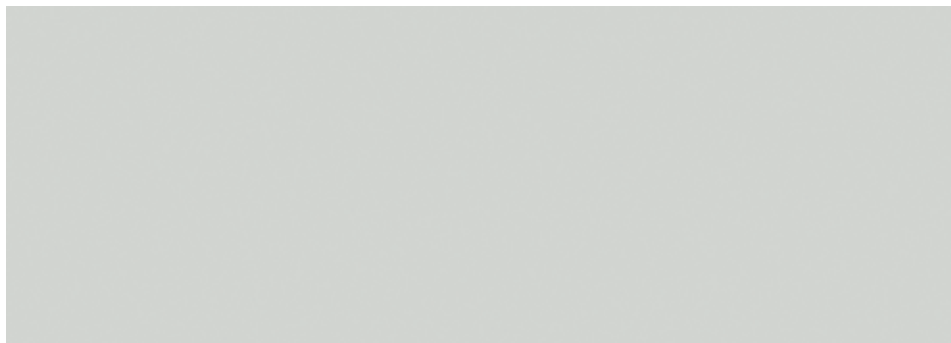
MA 420 Ker kandia marmor



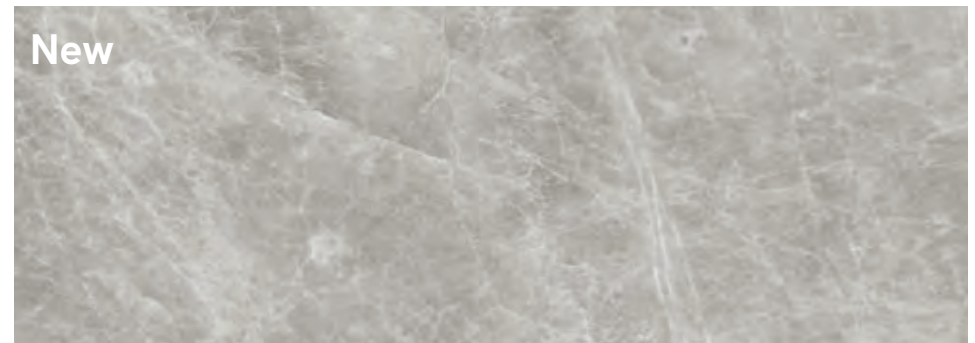
FC 320 Pat fine ceramic beige



KAS 430 Pat baltic kalkstein



A 402 C hellgrau



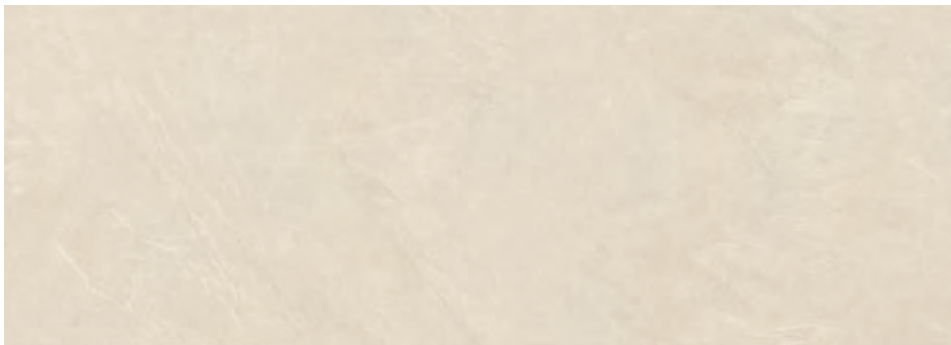
MA 421 Pat marmor venato



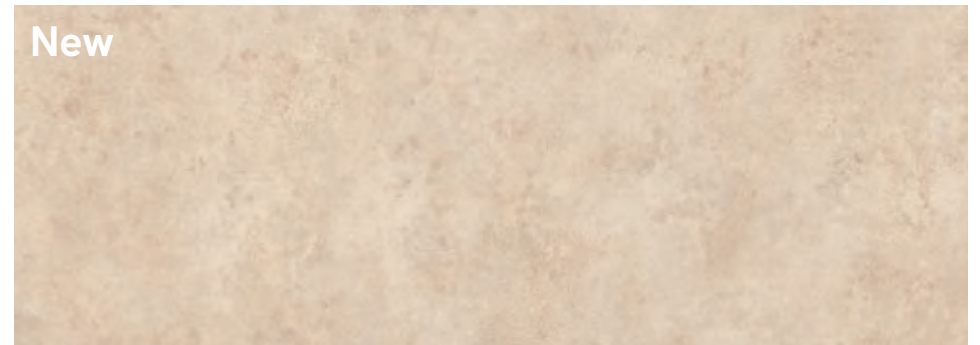
ME 412 Lun corten grau



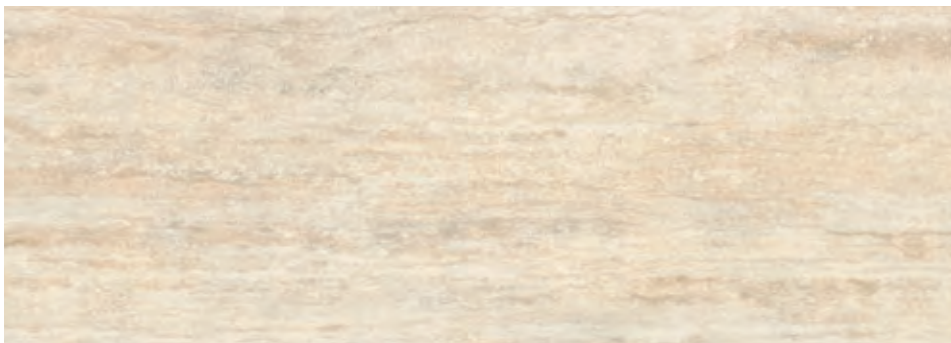
BN 472 Pat opus beton



S 313 Lun luserna beige



FC 373 Mk porphyr beige

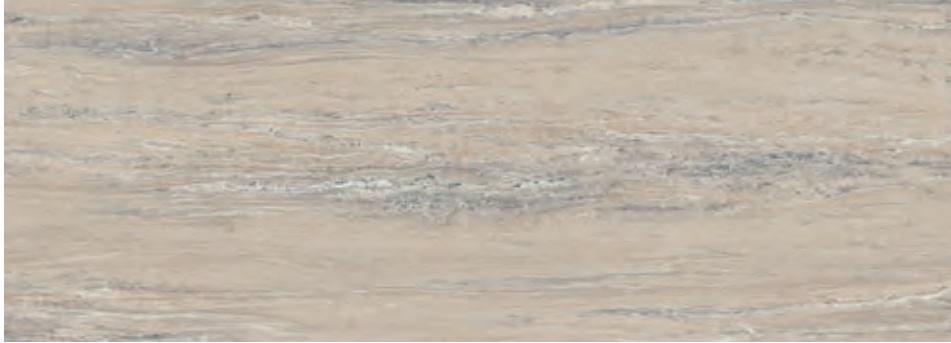


TV 374 C travertin beige



JK 372 Ce jurakalk beige

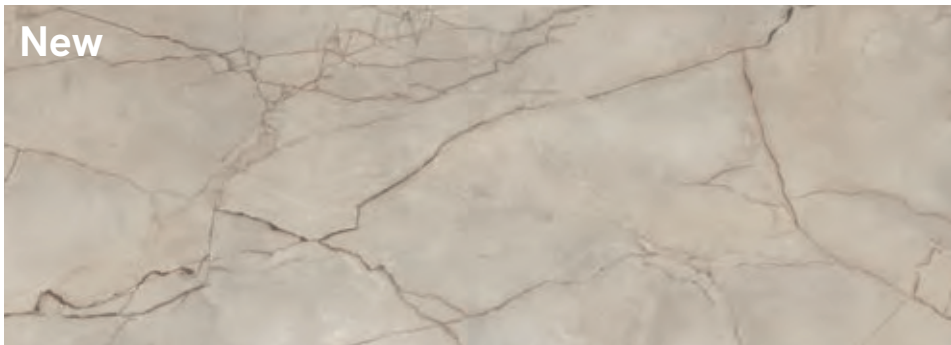
Uni-, Stein- und Kreativ-Dekore



M 372 Si marmor medusa beige



MK 432 C mosaik carmin



MA 347 Ker yule marmor



MK 424 Si boston terrazzo



JK 583 Ce jurakalk grün-grau



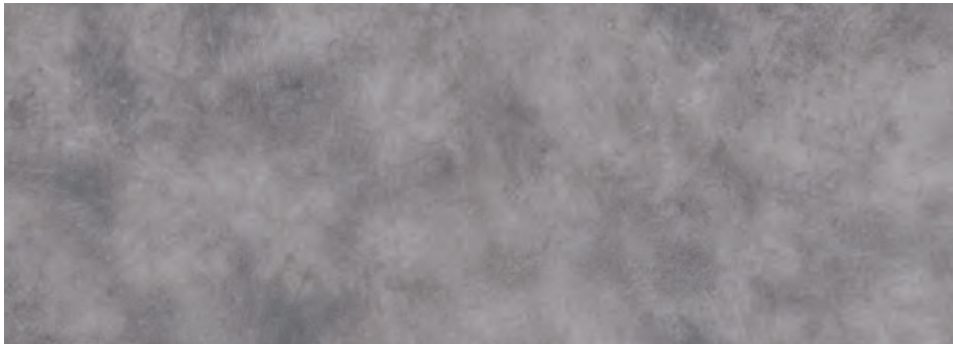
BNH 447 Si patina beton



FC 440 Pat fine ceramic grey



UCC 440 Urb cortina grau



BN 441 Ker/Si copperfield



TH 487 Si cosmo



MEH 473 Urb silber abstrakt

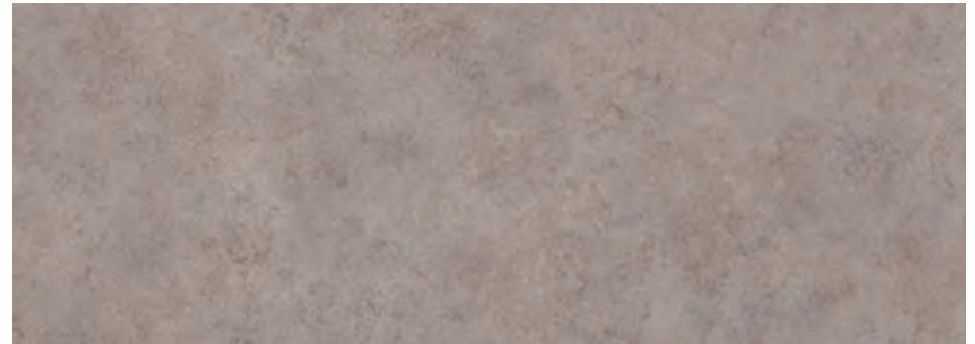


BS 412 Lun vulkanstein

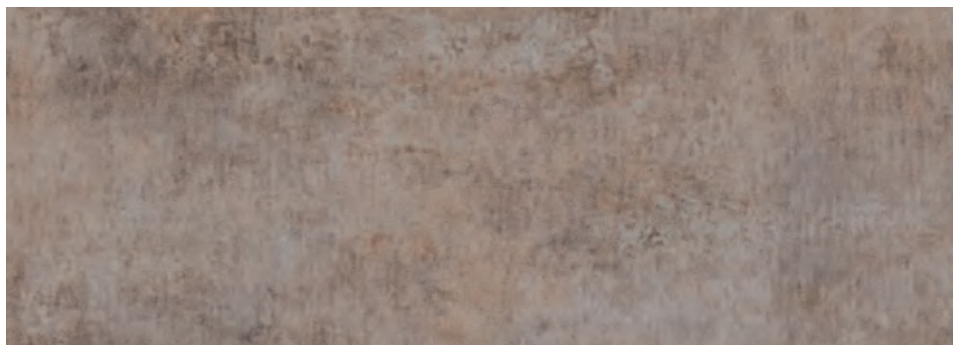
Vulkan-Optik
als besonderes
Highlight



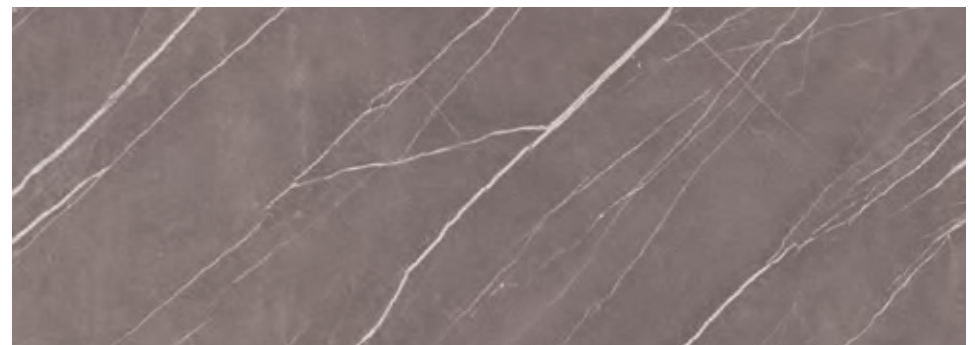
MA 424 Si marmor como



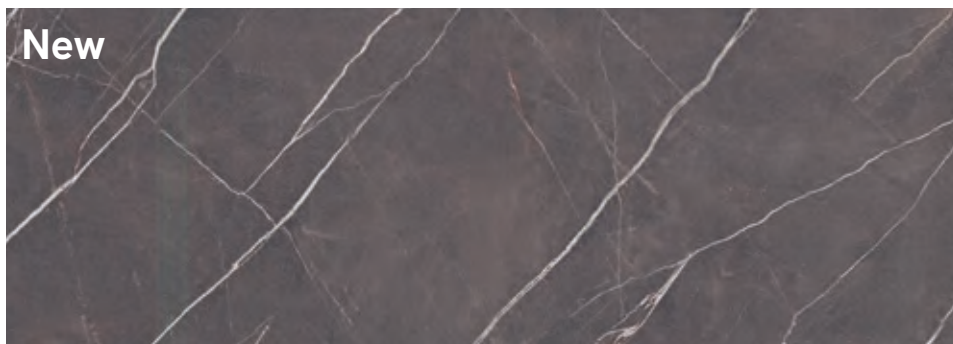
FC 471 Mk porphyry natur



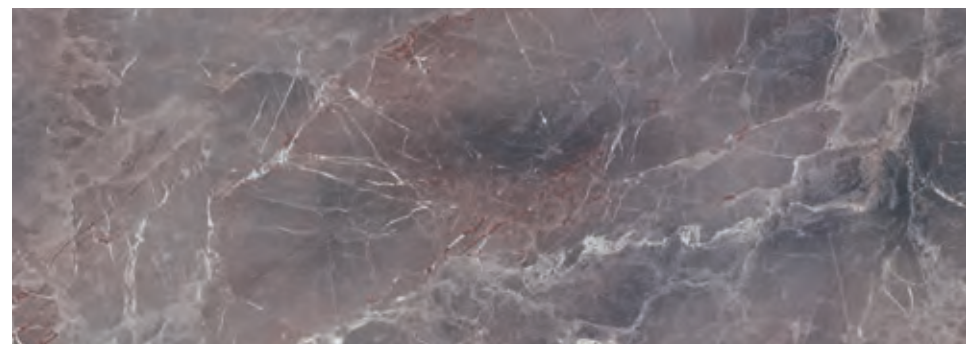
H 437 Ce campino concrete



MA 402 Ker pulpis grau



MA 732 Ker pulpis dunkel



SL 120 Pat marmor marquina braun-grau



ME 873 Ce metall versicolour

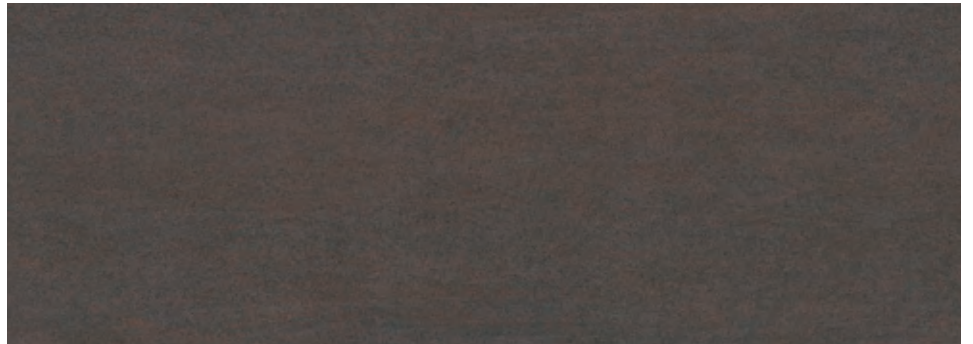


New

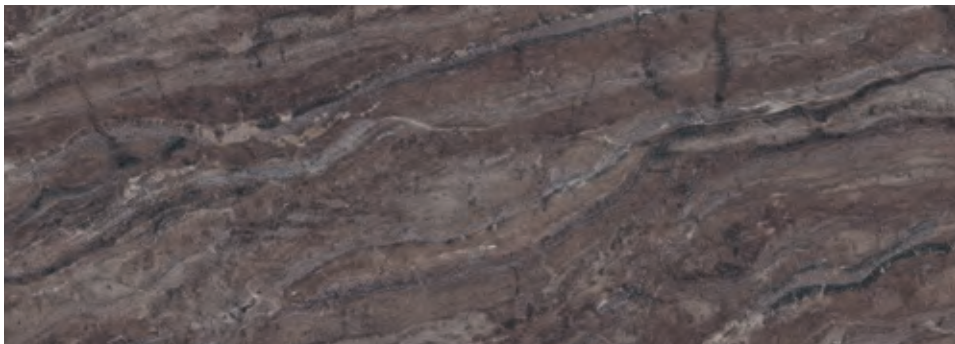
H 776 Urb firecoat



H 317 Ce campino patina



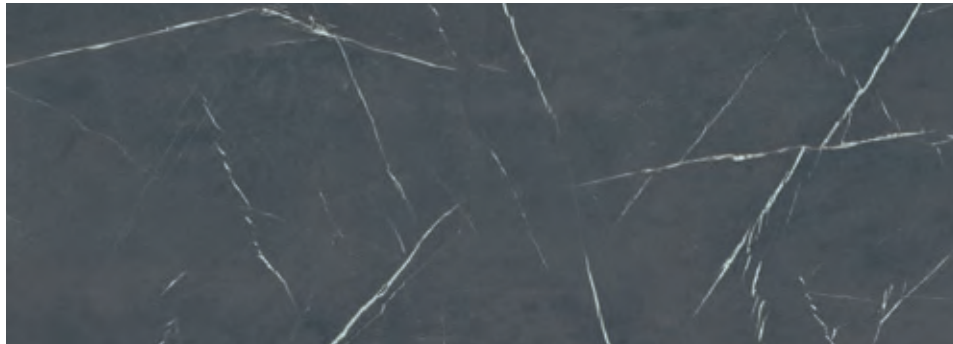
FC 476 Mk tribeca dunkel



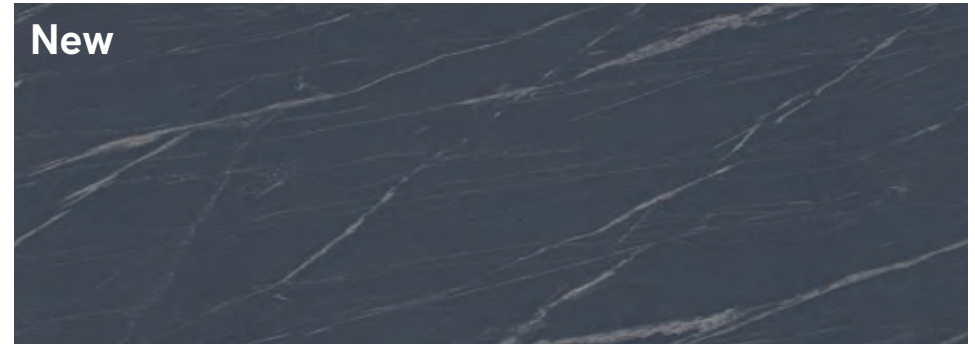
BZ 715 Si bronzit braun



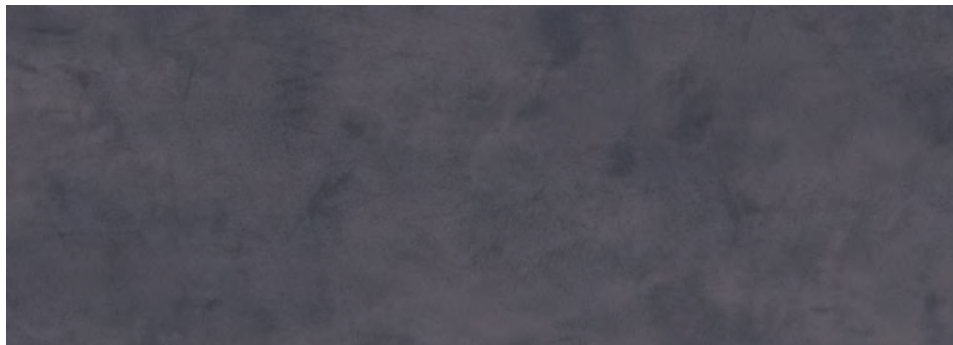
MK 421 Pat memphis terrazzo



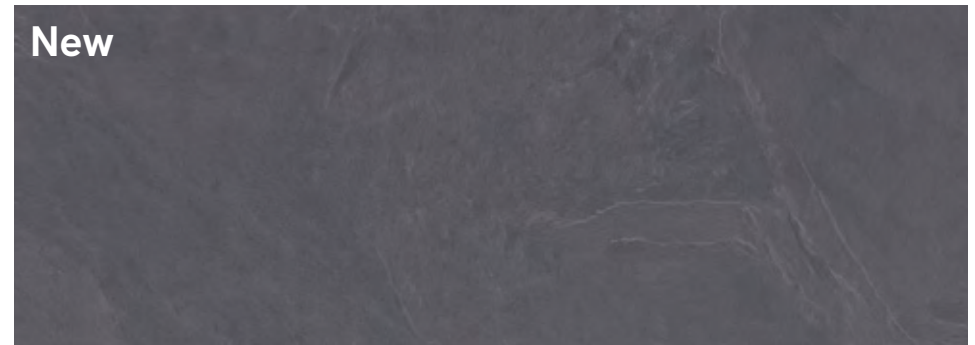
MA 112 Si marmor meduno



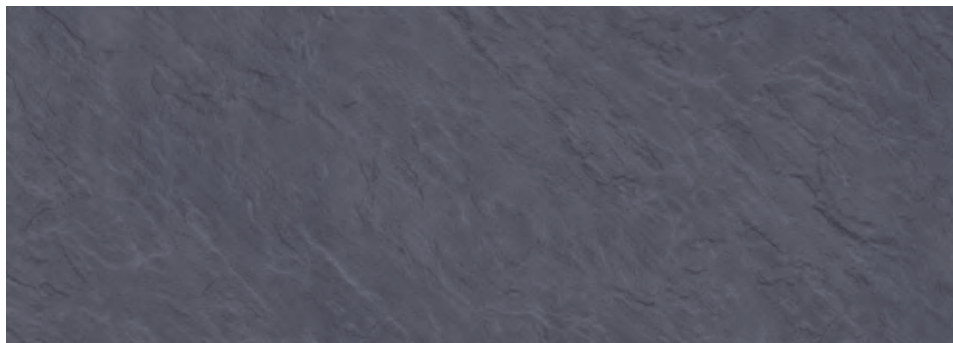
MA 134 Ker calypso



FC 410 Pat fine ceramic anthracite



S 141 Lun luserna schwarz



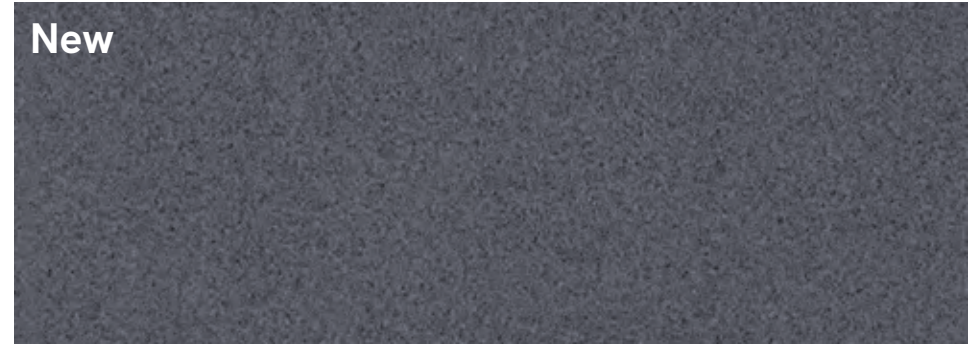
SC 475 Pe porto schiefer



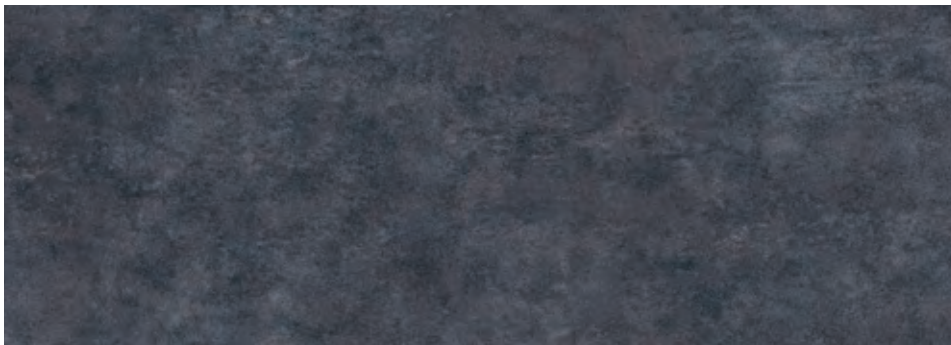
SC 134 Pe schiefer dunkel



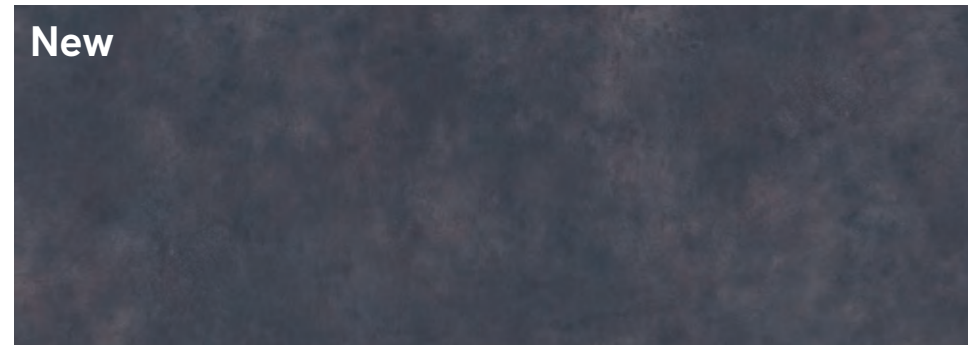
ME 141 Ker/Si caruso



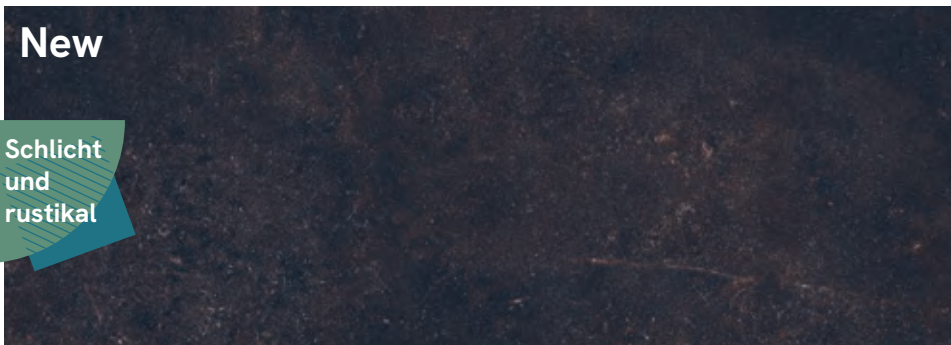
RS 414 C multicolour anthrazit



ME 477 Ce metal plate grau



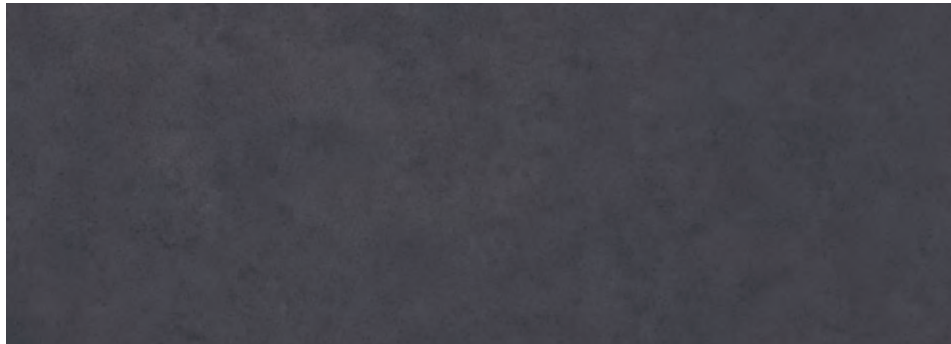
VC 174 Urb lava



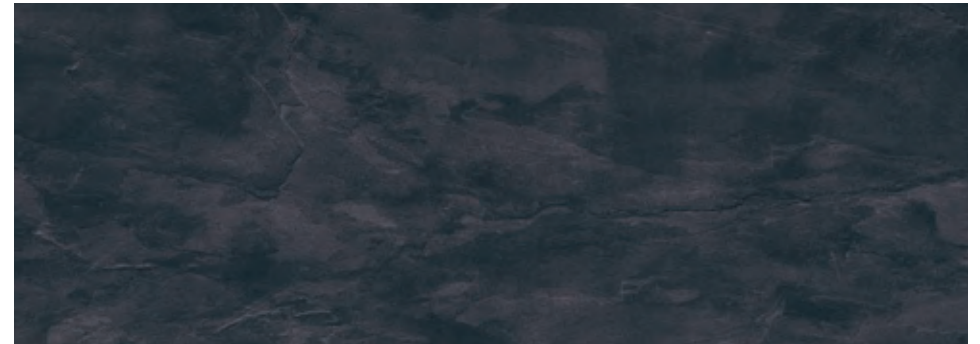
TS 174 Pat saturnia



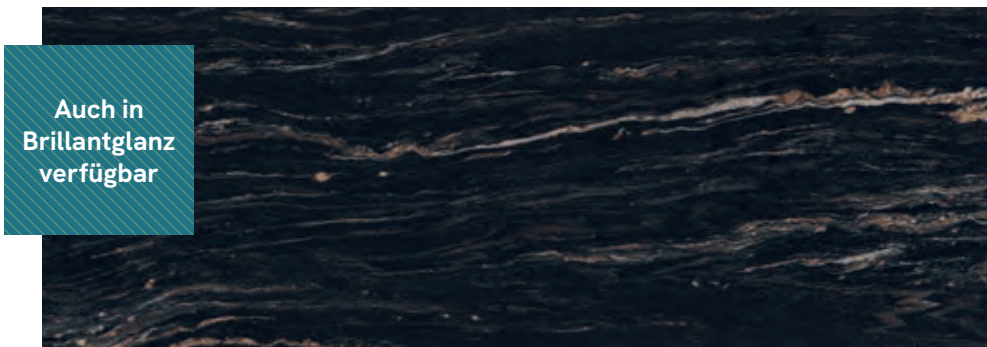
BZ 173 Si bronzit schwarz



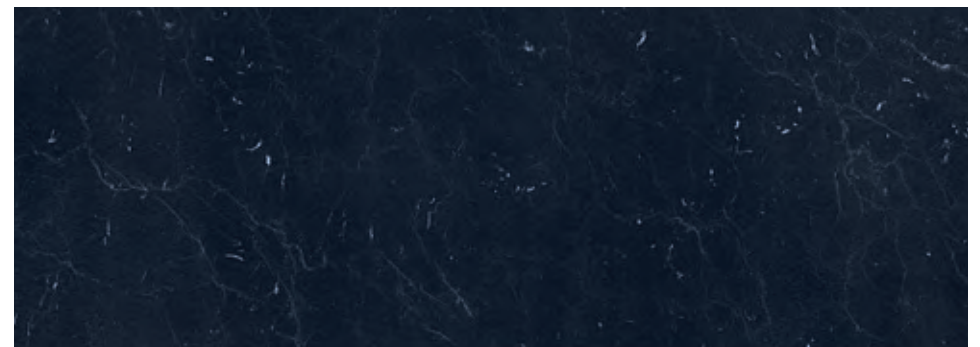
FC 101 Mk porphyr schwarz



SC 114 Urb/Pat schwarzschiefer



C 172 Bril/Si marmor st. laurent



BN 112 Si marmor marquina kaviar grau



A 1 Ce schwarz



A 1 C/Urb schwarz



Arbeitsplatte mit PP-Kante: MA 732 Ker pulpis dunkel



Rückwandsysteme für Ihre Küchenarbeitsplatten

Um ein Dekor optisch zu erweitern oder das Küchen-Design zu kontrastieren, sind Schichtstoff-Rückwandssysteme für Küchenarbeitsplatten eine elegante Lösung. Sie verkleiden die senkrechte Wandfläche zwischen Küchenoberschrank und Arbeitsplatte, um unspektakuläre oder schlicht unschöne Rückwände zu verdecken und Ihrer Küche eine neue Optik zu verleihen.



Zu sämtlichen Arbeitsplattendekoren sind farblich passende Rückwandsysteme erhältlich. Schichtstoff-Rückwände sind maßangefertigt nach Ihren Wünschen oder auch im Standardformat 3050 × 585 × 13 mm lieferbar.

Zum Beispiel:



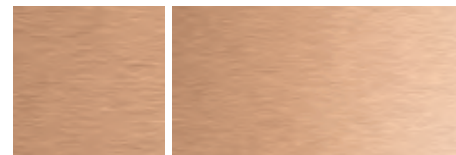
D 2203 Er arabesque



D 2204 Er vintage bricks



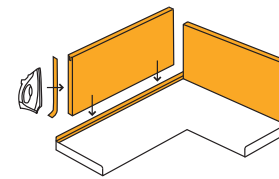
MET 440 Gb stahl



MET 670 Gb kupfer

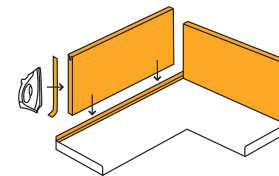


MET 790 Gb bronze



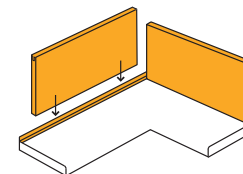
Getalan Span Set

Das Rückwandsystem Getalan Span Set besteht aus einer dekorativen Rückwand, einem Befestigungsprofil und einer Schichtstoff-Querkante. Bei der Rückwand handelt es sich um eine 13 mm dicke kunststoffbeschichtete Spanplatte. Das Befestigungsprofil dient der einfachen Befestigung der Rückwand auf der Arbeitsplatte. Durch die im Lieferumfang enthaltene Schichtstoff-Querkante lassen sich die Kanten der Rückwand schnell und sauber versiegeln.



Getalit Span Set

Das Getalit-Set beinhaltet neben einer dekorativen Rückwand ein Befestigungsprofil und eine HPL-Querkante. Die Rückwand zeichnet sich durch einen 13,4 bzw. 13,6 mm dicken Spanplattenträger und eine hochwertige HPL-Beschichtung aus. Das Befestigungsprofil dient der einfachen Befestigung der Rückwand auf der Arbeitsplatte. Durch die im Lieferumfang enthaltene Schichtstoff-Querkante lassen sich die Kanten der Rückwand schnell und sauber versiegeln.



Getalit Span

Getalit Span bezeichnet eine Rückwand mit einem 12 mm dicken Qualitätsspanplattenträger und einer hochwertigen HPL-Beschichtung. Zum Arbeitsplattendekor passende Rückwände sind für den Großteil der Getalit-Dekorkollektion als Rückwandsystem Getalit Span erhältlich.

Farbabweichungen der Dekorabbildungen sind drucktechnisch bedingt. Alle Ausführungen und Verfügbarkeiten finden Sie in der Übersicht auf Seite 46–57. Dekore verkleinert dargestellt bzw. enthalten Vergrößerungen.



Das Design-Upgrade für Ihre Küche

Sie haben die Wahl: Die Rückwand kann das Dekor der Arbeitsplatte stringent weiterführen – oder zu einem echten Hingucker werden, indem Sie sich für ein besonderes Design entscheiden. Ob dezent oder auffällig: Alle Rückwände lassen sich individuell bearbeiten, sind im Handumdrehen montiert und überzeugen durch Funktionalität. Die Oberfläche ist mühelos zu reinigen, antibakteriell und hitzebeständig, sodass sich die Spritzschutz-Rückwand auch hervorragend für den Einsatz am Kochfeld eignet.



Schnell montiert
und renoviert



Genial als
Küchenrückwand
und Spritzschutz



Einfach bearbeitet
und zugeschnitten

Dekorauswahl:



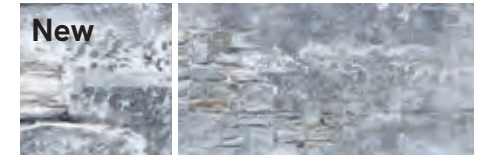
D 2131 Bril new bricks



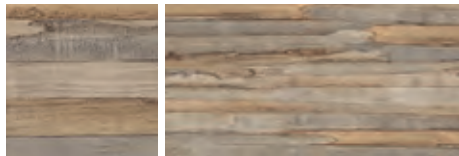
D 2103 Bril old castle wall



D 2203 Er arabesque



D 2204 Er vintage bricks



D 2107 Bril antique wood



MET 440 Gb stahl



MET 670 Gb kupfer



MET 790 Gb bronze



D 1103 Bril summer dune



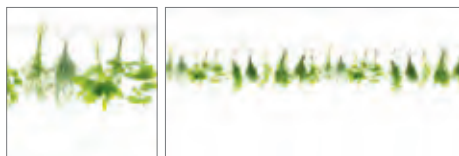
D 3123 Bril ice cubes



D 3122 Bril coffee beans



D 3114 Bril red wine abstract

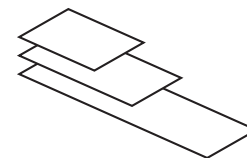


D 3106 Bril herbs line



D 4002 Bril grass

Je nach gewähltem Dekor stehen Ihnen im Standardformat drei unterschiedliche Ausführungen der WandArt-easy-Rückwände zur Verfügung:



Formate

In folgenden Abmessungen erhältlich:
800 mm / 1200 mm / 2000 mm × 585 mm × 3 mm

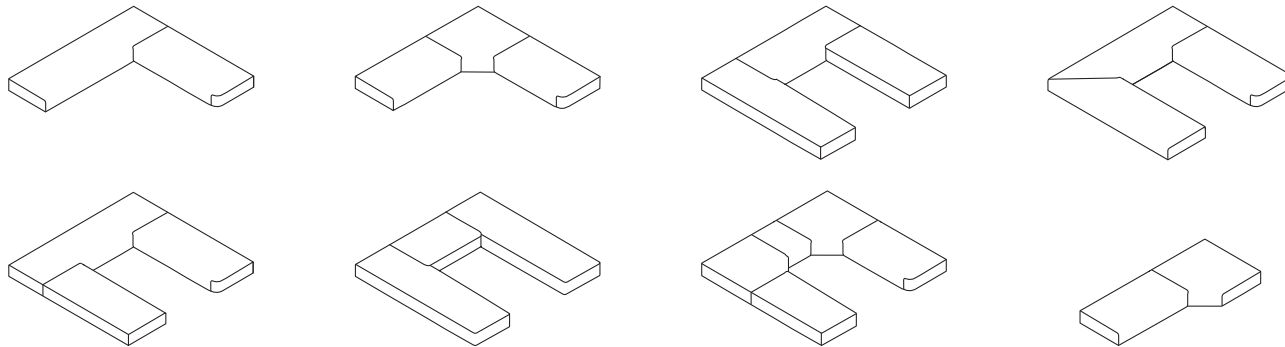


Arbeitsplattenzuschnitt – Sie haben alle Möglichkeiten

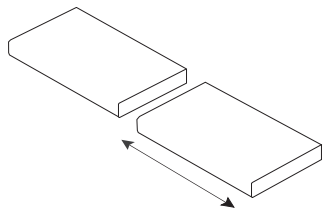
Mit dem Arbeitsplatten-Zuschnittprogramm können wir auch die kompliziertesten Dinge ganz einfach umsetzen. Unsere professionellen und passgenauen Lösungen sorgen dafür, dass individuelle Zuschnitte und Kanten vor Ort ganz schnell und unkompliziert montiert werden können.

Getalit®

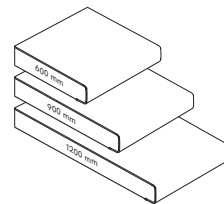
Unsere verschiedenen Varianten:



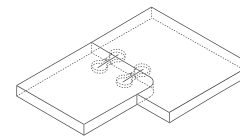
Pluspunkte:



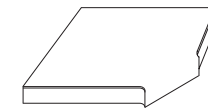
Fertige Längenzuschnitte



Verschiedene Tiefen lieferbar



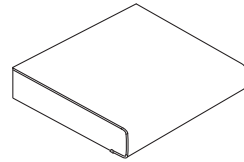
Professionelle Eckverbindungen



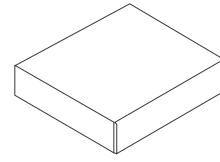
Konfektionierte Eckplatten

Zuschnittprogramm

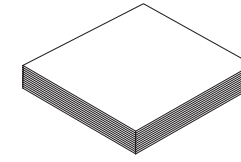
Arbeitsplattenvarianten



Postforming

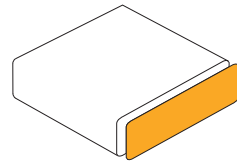


PP-Kante



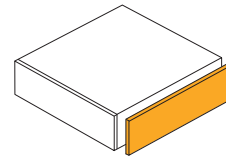
Kompakt

Kantenausführungen



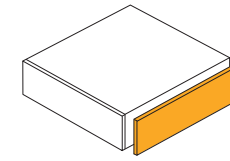
Getalit-Kante

Getalit-Kanten sind Hochdrucklaminat-Kanten nach EN 438. Mit Getalit versiegeln Sie Schnittkanten schnell und einfach.



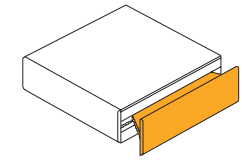
PP-Kante (Polypropylen)

Stabilität und Schutz entsteht durch die 1,5 mm dicke Kante. Zu vielen Dekoren des Küchenarbeitsplattenprogramms lieferbar!



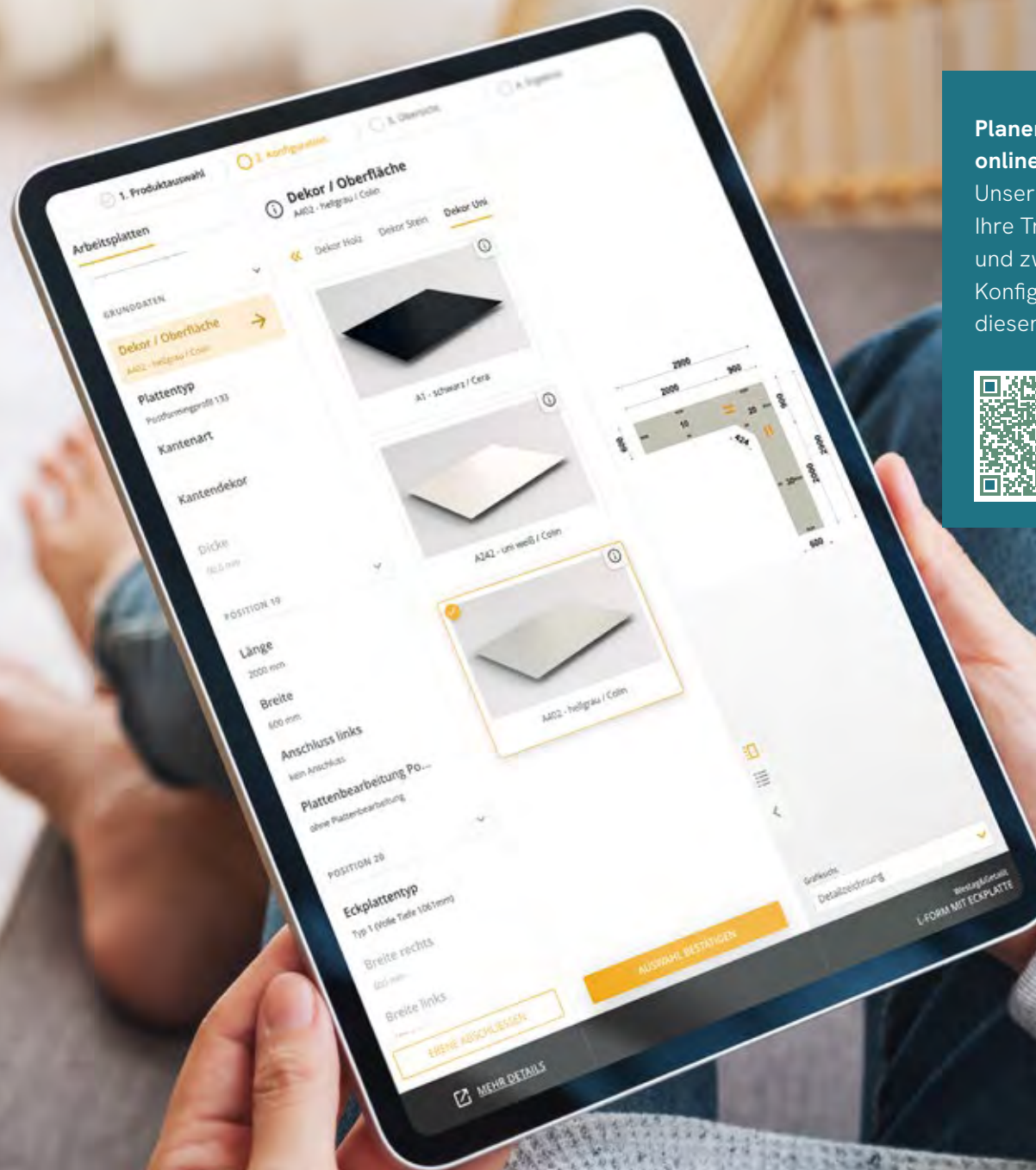
Effekt-Kante

Faszinierende Ansichten schaffen die modernen Effekt-Kanten in einer Dicke von 1,5 mm.



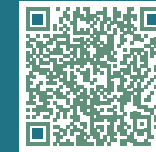
Alu-Kante

Die ausgezeichnete Materialverarbeitung dieser Kanten setzt das Metall gekonnt in Szene. Die 5 mm Kante in ihrer matten Ausführung ist mit allen Dekoren des Zuschnittprogramms kombinierbar.



Planen Sie Ihre Küchenarbeitsplatte online bequem von Zuhause!

Unser Konfigurator bietet Ihnen die Möglichkeit, Ihre Traumküche millimetergenau zu planen – und zwar online! Erleben Sie eine völlig neue Konfigurationssoftware und genießen Sie diesen Service ganz bequem von zu Hause aus.



Mehr Info
www.getalit.de

Effektkantenprogramm

Effektkanten

Lieferbare Dekore



PP 72675



PP 90806



PP 367



PP 2155

Alu-Kanten

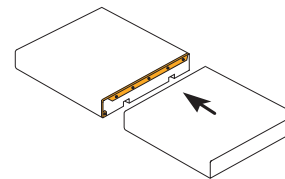
Lieferbares Dekor



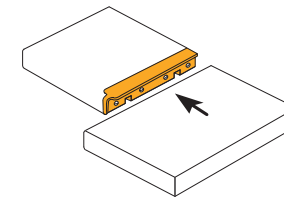
glatt

Systemzubehör

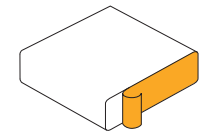
Ein umfangreiches Systemzubehörprogramm rundet das Küchenarbeitsplattenprogramm ab. Verbindungs- und Abschlussleisten oder Kantenstreifen zum Aufbügeln ermöglichen schnelle und saubere Lösungen rund um Ihre Küchenarbeitsplatte.



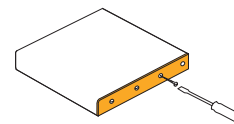
Pilzprofil



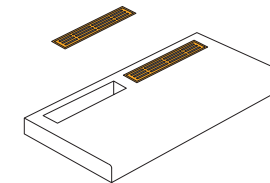
Eckverbindungsprofil



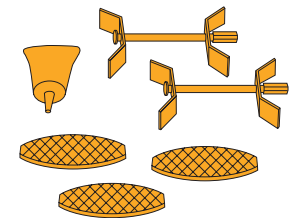
Getalit flex Kantenstreifen



Endschutzleiste



Lüftungsgitter

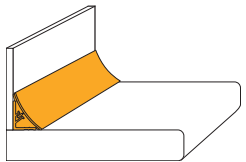


Spannelemente-Set

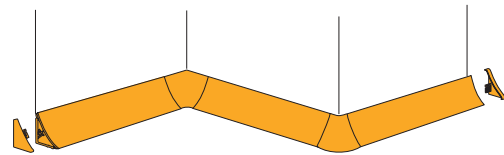
Formteile

Perfektion zeigt sich vor allem in den feinen Details. Die Wandanschluss-systeme der Arbeitsplattenkollektion unterstreichen Ihren Designanspruch durch die abgestimmte Dekor- und Oberflächenstruktur der Designvarianten Plus oder Micro. Dekorgleich oder farblich passend beschichtete Profile und passende Formteile ein harmonisches Ganzes.

WAP Plus

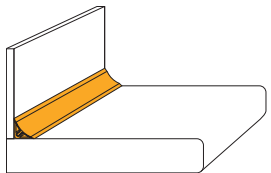


Formteile Plus

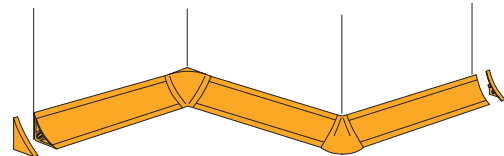


Abschlusskappe Innenecke Außenecke Abschlusskappe

WAP Micro



Formteile Micro



Abschlusskappe Innenecke Außenecke Abschlusskappe

Formteifarben

WAP Plus



snow



cloud



pebble



dust



almond



bisquit



pepper



caramel



maroon



havanna



mocca



caviar

WAP Micro



bianco



avorio



grigio



nero

Zubehör

	Rückwand	WandArt easy			Wandanschlussprofile			Kantenmaterial								
	Rückwandtyp	800 mm	1200 mm	2000 mm	Plus			HPL-Kanten			Flex-Kanten			PP-Kanten		
	3050 x 585 mm				590 mm	3000 mm	4100 mm	650 mm		4100 mm		650 mm	5000 mm	25000 mm	5000 mm	25000 mm
		Formteil-empfehlung	20 mm		45 mm			44 mm			43 mm					
		30 mm		0,6 mm	0,7 mm	0,8 mm	0,6 mm	0,7 mm	0,8 mm	0,3 mm			1,5 mm			

A-B																			
A 1 C	Getalan Span Set				•	•	▲*	CAVIAR		•			•		•	•	•	•	•
A 1 Ce	Getalit Span									•			•		•	•	•	•	•
A 1 Urb																			
A 237 Brill		•	•	•															
A 242 C	Getalan Span Set				•	•	•	SNOW		•			•		•	•	•	•	•
A 402 Brill		•	•	•															
A 402 C	Getalan Span Set				•	•	•	CLOUD		•			•		•	•	•	•	•
A 411 Brill		•	•	•															
AE 761 In	Getalan Span Set **				•	•	▲*	MAROON		•			•		•	•	•	•	•
AK 372 Sev	Getalan Span Set **				•	•	▲*	ALMOND		•			•		•	•	•	•	•
ALU					•	•	•	CLOUD											
BBL 242 PoF	Getalan Span Set				•	•	▲*	PEPPER		•			•		•	•	•	•	•
BBL 714 PoF	Getalan Span Set				•	•	▲*	BBL 714/MOCCA		•			•		•	•	•	•	•
BN 112 Si	Getalan Span Set **				•	•	▲*	CAVIAR		•			•		•	•	•	•	•
BN 230 Ker	Getalan Span Set **																		
BN 230 Si	Getalan Span Set **				•	•	•	SNOW		•			•		•	•	•	•	•
BN 441 Ker	Getalan Span Set **																		
BN 441 Si	Getalan Span Set **				•	•	•	DUST		•			•		•	•	•	•	•
BN 472 Pat	Getalan Span Set **				•	•	▲*	CLOUD		•			•		•	•	•	•	•
BNH 447 Si	Getalan Span Set **				•	•	▲*	PEBBLE		•			•		•	•	•	•	•
BRO 301 Alv	Getalit Span				•	•	▲*	PEPPER	•				•					•	•
BS 412 Lun	Getalit Span				•	•	▲*	DUST	•				•					•	•

				Arbeitsplatten																																	
Dekor	Bezeichnung	Profil Postforming	Seite	Postformingprofile												Postformingprofile hydro			PP-Kanten		Kompakt																
				Träger 28 mm					Träger 38 mm							Träger 38 mm			Träger 38 mm		12 mm																
				3050 mm		4100 mm			3050 mm		4100 mm			5200 mm		4100 mm			4100 mm		4150 mm																
				600 mm	900 mm	600 mm	630 mm	900 mm	600 mm	900 mm	1200 mm	600 mm	635 mm	900 mm	1200 mm	640 mm	900 mm	600 mm	900 mm	1200 mm	650 mm	900 mm	1200 mm	640 mm	900 mm	600 mm	900 mm	1200 mm	635 mm	1250 mm	635 mm	1250 mm					
				einseitig					einseitig					beidseitig		einseitig			einseitig		beidseitig		einseitig		Kern schwarz	Kern farblich passend											
B-E																																					
BU 37 PoF	buche parkett	133	18	•	•	•		•	•	•	•	•		•	•	•	•	•	•	•	•	•	•	•	•	•	•										
BU 370 Si	semper buche	133	19	•	•	•		•	•	•	•	•		•	•	•	•	•	•	•	•	•	•	•	•	•	•										
BZ 173 Si	bronzit schwarz	133	33	•	•	•	•	•	•	•	•	•	•	•	•	•	•	•	•	•	•	•	•	•	•	•	•	•									
BZ 715 Si	bronzit braun	133	31	•	•	•		•	•	•	•	•		•	•	•	•	•	•	•	•	•	•	•	•	•	•										
C 172 Brill	marmor st. laurent	113	34					•	•	•	•			•	•	•	•			•	•	•	•	•	•	•	•										
C 172 Si	marmor st. laurent	133	34	•	•	•		•	•	•	•			•	•	•	•	•	•	•	•	•	•	•	•	•	•										
D 1103 Brill	summer dune		39																																		
D 2103 Brill	old castle wall		39																																		
D 2106 Brill	cottage planks																																				
D 2107 Brill	antique wood		39																																		
D 2131 Brill	new bricks		39																																		
D 2203 Er	arabesque		37/39																																		
D 2204 Er	vintage bricks		37/39																																		
D 3106 Brill	herbs line		39																																		
D 3114 Brill	red wine abstract		39																																		
D 3122 Brill	coffee beans		39																																		
D 3123 Brill	ice cubes		39																																		
D 4002 Brill	grass		39																																		
Ei 320 PoF	berghütten eiche	133	18	•	•	•		•	•	•	•	•		•	•	•	•	•	•	•	•	•	•	•	•	•	•										
Ei 370 Si	fjord eiche	133	18	•	•	•		•	•	•	•	•		•	•	•	•	•	•	•	•	•	•	•	•	•	•										
Ei 427 Alv	island eiche	113	17	•	•	•		•	•	•	•	•		•	•	•	•			•	•	•	•	•	•	•	•										
Ei 740 Si	chalet eiche braun	133	21	•	•	•		•	•	•	•	•		•	•	•	•	•	•	•	•	•	•	•	•	•	•										

Zubehör

	Rückwand	WandArt easy			Wandanschlussprofile			Kantenmaterial								
	Rückwandtyp	800 mm	1200 mm	2000 mm	Plus			HPL-Kanten			Flex-Kanten			PP-Kanten		
	3050 × 585 mm				590 mm	3000 mm	4100 mm	650 mm		4100 mm		650 mm	5000 mm	25000 mm	5000 mm	25000 mm
		585 mm		20 mm		45 mm			44 mm			43 mm				
3 mm		30 mm		Formteil-empfehlung	0,6 mm	0,7 mm	0,8 mm	0,6 mm	0,7 mm	0,8 mm	0,3 mm		1,5 mm			

B-E

BU 37 PoF	Getalan Span Set				•	•	▲*	BU 37/CARAMEL		•			•		•	•	•	•	•	•
BU 370 Si	Getalan Span Set **				•	•	▲*	ALMOND		•			•		•	•	•	•	•	•
BZ 173 Si	Getalan Span Set **				•	•	•	CAVIAR		•			•		•	•	•	•	•	•
BZ 715 Si	Getalan Span Set **				•	•	▲*	MOCCA		•			•		•	•	•	•	•	•
C 172 Brill	Getalit Span Set										•			•				•	•	•
C 172 Si	Getalan Span Set **				•	•	▲*	CAVIAR		•			•		•	•	•	•	•	•
D 1103 Brill		•	•	•																
D 2103 Brill		•	•	•																
D 2106 Brill		•	•	•																
D 2107 Brill		•	•	•																
D 2131 Brill		•	•	•																
D 2203 Er		•	•	•																
D 2204 Er		•	•	•																
D 3106 Brill		•	•	•																
D 3114 Brill		•	•	•																
D 3122 Brill		•	•	•																
D 3123 Brill		•	•	•																
D 4002 Brill		•	•	•																
Ei 320 PoF	Getalan Span Set													•	•	•	•	•	•	•
Ei 370 Si	Getalan Span Set **				•	•	▲*	ALMOND		•			•		•	•	•	•	•	•
Ei 427 Alv	Getalit Span				•	•	▲*	CLOUD	•			•						•	•	•
Ei 740 Si	Getalan Span Set **				•	•	▲*	MOCCA		•			•		•	•	•	•	•	•

Zubehör

	Rückwand	WandArt easy			Wandanschlussprofile			Kantenmaterial								
	Rückwandtyp	800 mm	1200 mm	2000 mm	Plus			HPL-Kanten			Flex-Kanten			PP-Kanten		
	3050 x 585 mm				590 mm	3000 mm	4100 mm	650 mm		4100 mm		650 mm	5000 mm	25000 mm	5000 mm	25000 mm
		585 mm		20 mm		45 mm			44 mm			43 mm				
3 mm		30 mm		Formteil-empfehlung	0,6 mm	0,7 mm	0,8 mm	0,6 mm	0,7 mm	0,8 mm	0,3 mm		1,5 mm			

E-H

Ei 741 Alv	Getalit Span				•	•	▲*	MOCCA	•			•					•	•	•
Ei 793 Sev	Getalan Span Set **				•	•	▲*	ALMOND		•		•		•	•	•	•	•	•
Ei 797 Sev	Getalan Span Set **				•	•	▲*	BISQUIT		•		•		•	•	•	•	•	•
EiB 714 Sev	Getalan Span Set **				•	•	▲*	CAVIAR		•		•		•	•	•	•	•	•
EiH 372 Sev	Getalan Span Set **				•	•	▲*	PEPPER		•		•		•	•	•	•	•	•
EiH 414 Sev	Getalan Span Set **				•	•	▲*	CAVIAR		•		•		•	•	•	•	•	•
EiL 320 Si	Getalan Span Set **				•	•	▲*	ALMOND		•		•		•	•	•	•	•	•
EiL 730 Si	Getalan Span Set **				•	•	•	BISQUIT		•		•		•	•	•	•	•	•
EiR 710 Alv	Getalit Span				•	•	▲*	CAVIAR	•			•					•	•	•
EiV 227 Lo	Getalan Span Set **				•	•	▲*	SNOW		•		•		•	•	•	•	•	•
EiV 341 Lo	Getalan Span Set **				•	•	•	ALMOND		•		•		•	•	•	•	•	•
EiV 971 Lo	Getalan Span Set **				•	•	•	CARAMEL											
EiW 713 Alv	Getalan Span Set **																		
EiW 713 Sev	Getalan Span Set **				•	•	▲*	MOCCA		•		•		•	•	•	•	•	•
FC 101 Mk	Getalit Span				•	•	▲*	CAVIAR	•			•					•	•	•
FC 320 Pat	Getalan Span Set **				•	•	▲*	SNOW		•		•		•	•	•	•	•	•
FC 373 Mk	Getalit Span				•	•	▲*	ALMOND	•			•					•	•	•
FC 410 Pat	Getalan Span Set **				•	•	•	CAVIAR		•		•		•	•	•	•	•	•
FC 440 Pat	Getalan Span Set **				•	•	▲*	DUST		•		•		•	•	•	•	•	•
FC 471 Mk	Getalit Span				•	•	▲*	PEPPER	•			•					•	•	•
FC 476 Mk	Getalit Span				•	•	▲*	CAVIAR	•			•					•	•	•
H 317 Ce	Getalan Span Set **				•	•	•	HAVANNA		•		•		•	•	•	•	•	•

				Arbeitsplatten																											
Dekor	Bezeichnung	Profil Postforming	Seite	Postformingprofile												Postformingprofile hydro			PP-Kanten			Kompakt									
				Träger 28 mm					Träger 38 mm							Träger 38 mm			Träger 38 mm			12 mm									
				3050 mm		4100 mm			3050 mm		4100 mm			5200 mm		4100 mm			4100 mm			4150 mm									
				600 mm	900 mm	600 mm	630 mm	900 mm	600 mm	900 mm	1200 mm	600 mm	635 mm	900 mm	1200 mm	640 mm	900 mm	600 mm	900 mm	1200 mm	650 mm	900 mm	1200 mm	640 mm	900 mm	600 mm	900 mm	1200 mm	635 mm	1250 mm	635 mm
einseitig					einseitig							beidseitig	einseitig	einseitig	beidseitig	einseitig	Kern schwarz			Kern farblich passend											
H-M																															
H 317 Er	campino patina																														
H 437 Ce	campino concrete	133	30	•	•	•	•	•	•	•	•	•	•	•	•	•	•	•	•	•	•	•	•	•	•	•	•	•	•	•	
H 776 Urb	firecoat	113	13/31	•	•	•	•	•	•	•	•	•	•	•	•	•	•	•	•	•	•	•	•	•	•	•	•	•	•	•	
JK 372 Ce	jurakalk beige	133	27	•	•	•	•	•	•	•	•	•	•	•	•	•	•	•	•	•	•	•	•	•	•	•	•	•	•	•	
JK 583 Ce	jurakalk grün-grau	133	28	•	•	•	•	•	•	•	•	•	•	•	•	•	•	•	•	•	•	•	•	•	•	•	•	•	•	•	
KAS 430 Pat	baltic kalkstein	133	26	•	•	•	•	•	•	•	•	•	•	•	•	•	•	•	•	•	•	•	•	•	•	•	•	•	•	•	
KB 373 Alv	avola kirschbaum	113	19	•	•	•	•	•	•	•	•	•	•	•	•	•	•	•	•	•	•	•	•	•	•	•	•	•	•	•	
KBV 932 Ker	atacama kirschbaum		19																								•	•			
KBV 932 Si	atacama kirschbaum	133	19	•	•	•	•	•	•	•	•	•	•	•	•	•	•	•	•	•	•	•	•	•	•	•	•	•	•	•	•
KiR 967 In	kiefer rustikal	133	20	•	•	•	•	•	•	•	•	•	•	•	•	•	•	•	•	•	•	•	•	•	•	•	•	•	•	•	•
M 372 Si	marmor medusa beige	133	28	•	•	•	•	•	•	•	•	•	•	•	•	•	•	•	•	•	•	•	•	•	•	•	•	•	•	•	•
MA 112 Si	marmor meduno	133	32	•	•	•	•	•	•	•	•	•	•	•	•	•	•	•	•	•	•	•	•	•	•	•	•	•	•	•	•
MA 134 Ker	calypso	113	32	•	•	•	•	•	•	•	•	•	•	•	•	•	•	•	•	•	•	•	•	•	•	•	•	•	•	•	•
MA 240 Ker	marmor canova	113	25	•	•	•	•	•	•	•	•	•	•	•	•	•	•	•	•	•	•	•	•	•	•	•	•	•	•	•	•
MA 243 Si	marmor verona	133	25	•	•	•	•	•	•	•	•	•	•	•	•	•	•	•	•	•	•	•	•	•	•	•	•	•	•	•	•
MA 327 Ker	afyon marmor	113	26	•	•	•	•	•	•	•	•	•	•	•	•	•	•	•	•	•	•	•	•	•	•	•	•	•	•	•	•
MA 347 Ker	yule marmor	113	28	•	•	•	•	•	•	•	•	•	•	•	•	•	•	•	•	•	•	•	•	•	•	•	•	•	•	•	•
MA 402 Ker	pulpis grau	113	30	•	•	•	•	•	•	•	•	•	•	•	•	•	•	•	•	•	•	•	•	•	•	•	•	•	•	•	•
MA 420 Ker	kandia marmor	113	26	•	•	•	•	•	•	•	•	•	•	•	•	•	•	•	•	•	•	•	•	•	•	•	•	•	•	•	•
MA 421 Pat	marmor venato	133	26	•	•	•	•	•	•	•	•	•	•	•	•	•	•	•	•	•	•	•	•	•	•	•	•	•	•	•	•
MA 424 Si	marmor como	133	30	•	•	•	•	•	•	•	•	•	•	•	•	•	•	•	•	•	•	•	•	•	•	•	•	•	•	•	•
MA 732 Ker	pulpis dunkel	113	30	•	•	•	•	•	•	•	•	•	•	•	•	•	•	•	•	•	•	•	•	•	•	•	•	•	•	•	•

Zubehör

	Rückwand	WandArt easy			Wandanschlussprofile			Kantenmaterial								
	Rückwandtyp	800 mm	1200 mm	2000 mm	Plus			HPL-Kanten			Flex-Kanten			PP-Kanten		
	3050 x 585 mm				590 mm	3000 mm	4100 mm	650 mm			4100 mm			650 mm	5000 mm	25000 mm
		Formteil-empfehlung	20 mm			45 mm			44 mm			43 mm				
		30 mm			0,6 mm	0,7 mm	0,8 mm	0,6 mm	0,7 mm	0,8 mm	0,3 mm			1,5 mm		

H-M

H 317 Er		•	•	•															
H 437 Ce	Getalan Span Set **				•	•	•	H 437/PEPPER		•			•		•	•	•	•	•
H 776 Urb	Getalit Span				•	•	▲*	MOCCA	•			•						•	•
JK 372 Ce	Getalan Span Set **				•	•	•	ALMOND		•			•		•	•	•	•	•
JK 583 Ce	Getalan Span Set **				•	•	▲*	PEBBLE		•			•		•	•	•	•	•
KAS 430 Pat										•			•		•	•	•	•	•
KB 373 Alv	Getalit Span				•	•	▲*	ALMOND	•			•						•	•
KBV 932 Ker																			
KBV 932 Si	Getalan Span Set **				•	•	•	BISQUIT		•			•		•	•	•	•	•
KiR 967 In	Getalan Span Set **				•	•	▲*	BISQUIT		•			•		•	•	•	•	•
M 372 Si	Getalan Span Set **				•	•	▲*	PEPPER		•			•		•	•	•	•	•
MA 112 Si	Getalan Span Set **				•	•	▲*	CAVIAR		•			•		•	•	•	•	•
MA 134 Ker	Getalit Span				•	•	▲*	CAVIAR	•			•						•	•
MA 240 Ker	Getalit Span				•	•	▲*	SNOW	•			•						•	•
MA 243 Si	Getalan Span Set **				•	•	▲*	SNOW		•			•		•	•	•	•	•
MA 327 Ker	Getalit Span				•	•	▲*	SNOW	•			•						•	•
MA 347 Ker	Getalit Span				•	•	▲*	PEPPER	•			•						•	•
MA 402 Ker	Getalit Span				•	•	▲*	CAVIAR	•			•						•	•
MA 420 Ker	Getalit Span				•	•	▲*	SNOW	•			•						•	•
MA 421 Pat	Getalan Span Set **				•	•	▲*	CLOUD		•			•		•	•	•	•	•
MA 424 Si	Getalan Span Set **				•	•	▲*	DUST		•			•		•	•	•	•	•
MA 732 Ker	Getalit Span				•	•	▲*	MOCCA	•			•						•	•

				Arbeitsplatten																											
Dekor	Bezeichnung	Profil Postforming	Seite	Postformingprofile							Postformingprofile hydro					PP-Kanten			Kompakt												
				Träger 28 mm					Träger 38 mm		Träger 38 mm					Träger 38 mm			12 mm												
				3050 mm	4100 mm	3050 mm	4100 mm		5200 mm	4100 mm					4100 mm	4150 mm															
600 mm	900 mm	600 mm	630 mm	900 mm	600 mm	900 mm	1200 mm	600 mm	635 mm	900 mm	1200 mm	640 mm	900 mm	600 mm	900 mm	1200 mm	650 mm	900 mm	1200 mm	640 mm	900 mm	600 mm	900 mm	1200 mm	635 mm	1250 mm	635 mm	1250 mm			
				einseitig					einseitig		beidseitig	einseitig	einseitig	beidseitig	einseitig	Kern schwarz		Kern farblich passend													
M-S																															
MAA 210 Bril	marmor arabesque	113	25					•	•	•	•		•	•	•	•			•	•	•	•	•	•	•	•	•	•			
MAA 210 Si	marmor arabesque	133	25	•	•	•		•	•	•	•		•	•	•	•	•		•	•	•	•	•	•	•	•	•	•			
ME 141 Er	caruso																														
ME 141 Ker	caruso		33																										•	•	
ME 141 Si	caruso	133	33	•	•	•	•	•	•	•	•	•	•	•	•	•	•	•	•	•	•	•	•	•	•	•	•	•			
ME 412 Lun	corten grau	113	27	•	•	•		•	•	•	•		•	•	•	•				•	•	•	•	•	•	•	•	•	•		
ME 477 Ce	metal plate grau	133	33	•	•	•		•	•	•	•		•	•	•	•	•	•	•	•	•	•	•	•	•	•	•	•			
ME 873 Ce	metall versicolour	133	31	•	•	•	•	•	•	•	•	•	•	•	•	•	•	•	•	•	•	•	•	•	•	•	•	•			
MEH 473 Urb	silber abstrakt	113	29	•	•	•		•	•	•	•		•	•	•	•				•	•	•	•	•	•	•	•	•			
MEi 170 In	moor eiche	133	22	•	•	•		•	•	•	•		•	•	•	•	•	•	•	•	•	•	•	•	•	•	•	•			
MET 440 Gb	stahl		37/39																												
MET 670 Gb	bronze		37/39																												
MET 790 Gb	kupfer		37/39																												
Metallic																															
MK 421 Pat	memphis terrazzo	133	31	•	•	•		•	•	•	•		•	•	•	•	•	•	•	•	•	•	•	•	•	•	•	•			
MK 424 Si	boston terrazzo	133	28	•	•	•	•	•	•	•	•	•	•	•	•	•	•	•	•	•	•	•	•	•	•	•	•	•			
MK 432 C	mosaik carmin	133	28	•	•	•		•	•	•	•		•	•	•	•	•	•	•	•	•	•	•	•	•	•	•	•			
NU 731 Sev	nussbaum torino	133	22	•	•	•	•	•	•	•	•	•	•	•	•	•	•	•	•	•	•	•	•	•	•	•	•	•			
NU 742 PoF	nussbaum butcherblock hell	133	20	•	•	•	•	•	•	•	•	•	•	•	•	•	•	•	•	•	•	•	•	•	•	•	•	•			
NU 771 Alv	nussbaum savoia	113	20	•	•	•		•	•	•	•		•	•	•	•				•	•	•	•	•	•	•	•	•			
RS 414 C	multicolour anthrazit	133	33	•	•	•		•	•	•	•		•	•	•	•	•	•	•	•	•	•	•	•	•	•	•	•			
S 141 Lun	luserna schwarz	113	32	•	•	•		•	•	•	•		•	•	•	•				•	•	•	•	•	•	•	•	•			

▲* Mindestabnahme 100 Stück/Dekor; Lieferzeit ca. 8 Wochen
 ** Rückwanddekor in abweichender Oberfläche vorhanden

Zubehör

	Rückwand	WandArt easy			Wandanschlussprofile			Kantenmaterial								
	Rückwandtyp	800 mm	1200 mm	2000 mm	Plus			HPL-Kanten			Flex-Kanten			PP-Kanten		
	3050 x 585 mm				590 mm	3000 mm	4100 mm	650 mm			4100 mm			650 mm	5000 mm	25000 mm
		585 mm		20 mm		45 mm						44 mm			43 mm	
3 mm		30 mm		Formteil- empfehlung	0,6 mm	0,7 mm	0,8 mm	0,6 mm	0,7 mm	0,8 mm	0,3 mm			1,5 mm		

M-S

MAA 210 Brill	Getalit Span Set										•			•				•	•	•
MAA 210 Si	Getalan Span Set **				•	•	▲*	SNOW		•			•		•	•	•	•	•	•
ME 141 Er		•	•	•																
ME 141 Ker	Getalan Span Set **																			
ME 141 Si	Getalan Span Set **				•	•	▲*	CAVIAR		•			•		•	•	•	•	•	•
ME 412 Lun	Getalit Span				•	•	▲*	PEBBLE	•			•						•	•	•
ME 477 Ce	Getalan Span Set **				•	•	▲*	CAVIAR		•			•		•	•	•	•	•	•
ME 873 Ce	Getalan Span Set **				•	•	•	CAVIAR		•			•		•	•	•	•	•	•
MEH 473 Urb	Getalit Span				•	•	▲*	DUST	•			•						•	•	•
MEi 170 In	Getalan Span Set **				•	•	▲*	CAVIAR		•			•		•	•	•	•	•	•
MET 440 Gb	Getalit Span Set	•	•	•																
MET 670 Gb	Getalit Span Set	•	•	•																
MET 790 Gb	Getalit Span Set	•	•	•																
Metallic					•	•	•	METALLIC/CLOUD												
MK 421 Pat	Getalan Span Set									•			•		•	•	•	•	•	•
MK 424 Si	Getalan Span Set **				•	•	▲*	CLOUD		•			•		•	•	•	•	•	•
MK 432 C	Getalan Span Set				•	•	•	MK 432/PEPPER		•			•		•	•	•	•	•	•
NU 731 Sev	Getalan Span Set **				•	•	▲*	MOCCA		•			•		•	•	•	•	•	•
NU 742 PoF	Getalan Span Set				•	•	•	NU 742/CAMEL		•			•		•	•	•	•	•	•
NU 771 Alv	Getalit Span				•	•	▲*	HAVANNA	•			•						•	•	•
RS 414 C	Getalan Span Set				•	•	▲*	CAVIAR		•			•		•	•	•	•	•	•
S 141 Lun	Getalit Span				•	•	▲*	CAVIAR	•			•						•	•	•

Lieferprogramm

				Arbeitsplatten																												
Dekor	Bezeichnung	Profil Postforming	Seite	Postformingprofile												Postformingprofile hydro			PP-Kanten		Kompakt											
				Träger 28 mm						Träger 38 mm						Träger 38 mm			Träger 38 mm		12 mm											
				3050 mm		4100 mm		3050 mm		4100 mm		5200 mm		4100 mm			4100 mm		4150 mm													
				600 mm	900 mm	600 mm	630 mm	900 mm	600 mm	900 mm	1200 mm	600 mm	635 mm	900 mm	1200 mm	640 mm	900 mm	600 mm	900 mm	1200 mm	650 mm	900 mm	1200 mm	640 mm	900 mm	600 mm	900 mm	1200 mm	635 mm	1250 mm	635 mm	1250 mm
				einseitig				einseitig				beidseitig		einseitig		einseitig		beidseitig		einseitig		Kern schwarz		Kern farblich passend								
S-Z																																
S 313 Lun	luserna beige	113	27	•	•	•	•	•	•	•	•	•	•	•	•	•	•	•	•	•	•	•	•	•	•	•						
SC 114 Pat	schwarzschiefer	133	34	•	•	•	•	•	•	•	•	•	•	•	•	•	•	•	•	•	•	•	•	•	•	•	•					
SC 114 Urb	schwarzschiefer		34																								•	•				
SC 134 Pe	schiefer dunkel	133	32	•	•	•	•	•	•	•	•	•	•	•	•	•	•	•	•	•	•	•	•	•	•	•	•					
SC 475 Pe	porto schiefer	133	32	•	•	•	•	•	•	•	•	•	•	•	•	•	•	•	•	•	•	•	•	•	•	•	•					
SL 120 Pat	marmor marquina braun-grau	133	30	•	•	•	•	•	•	•	•	•	•	•	•	•	•	•	•	•	•	•	•	•	•	•	•					
TH 487 Si	cosmo	133	29	•	•	•	•	•	•	•	•	•	•	•	•	•	•	•	•	•	•	•	•	•	•	•	•					
TS 174 Pat	saturnia	133	33	•	•	•	•	•	•	•	•	•	•	•	•	•	•	•	•	•	•	•	•	•	•	•	•					
TV 374 C	travertin beige	133	27	•	•	•	•	•	•	•	•	•	•	•	•	•	•	•	•	•	•	•	•	•	•	•	•					
UCC 286 Urb	columbia weiß		25																										•	•		
UCC 440 Urb	cortina grau		29																										•	•		
UL 371 Alv	ulme mercurio	113	18	•	•	•	•	•	•	•	•	•	•	•	•	•	•	•	•	•	•	•	•	•	•	•	•					
VC 174 Urb	lava	113	33	•	•	•	•	•	•	•	•	•	•	•	•	•	•	•	•	•	•	•	•	•	•	•	•					
WN 337 Sev	hudson hickory	133	18	•	•	•	•	•	•	•	•	•	•	•	•	•	•	•	•	•	•	•	•	•	•	•	•					

Dekor	Wandanschlussprofil Profil MICRO 3000 x 14 x 14 mm	Formteilempfehlung Mindestabnahmemenge 10 Stück
Avorio	•	AVORIA (CREME)
Bianco	•	BIANCO (WEIß)
Ferro	•	GRIGIO (GRAU)
Nero	•	NERO (SCHWARZ)
Platino	•	GRIGIO (GRAU)

▲* Mindestabnahme 100 Stück/Dekor; Lieferzeit ca. 8 Wochen
 ** Rückwanddekor in abweichender Oberfläche vorhanden

Zubehör

	Rückwand	WandArt easy			Wandanschlussprofile			Kantenmaterial								
	Rückwandtyp	800 mm	1200 mm	2000 mm	Plus			HPL-Kanten			Flex-Kanten			PP-Kanten		
	3050 x 585 mm				590 mm	3000 mm	4100 mm	650 mm			4100 mm			650 mm	5000 mm	25000 mm
		585 mm		20 mm		45 mm						44 mm			43 mm	
3 mm		30 mm		Formteil-empfehlung	0,6 mm	0,7 mm	0,8 mm	0,6 mm	0,7 mm	0,8 mm	0,3 mm			1,5 mm		

S-Z

S 313 Lun	Getalit Span				•	•	▲*	SNOW	•			•						•	•	•
SC 114 Pat	Getalan Span Set **				•	•	•	CAVIAR		•			•		•	•	•	•	•	•
SC 114 Urb	Getalan Span Set **																			
SC 134 Pe	Getalan Span Set				•	•	▲*	CAVIAR		•			•		•	•	•	•	•	•
SC 475 Pe	Getalan Span Set				•	•	▲*	CAVIAR		•			•		•	•	•	•	•	•
SL 120 Pat	Getalan Span Set **				•	•	▲*	CAVIAR		•			•		•	•	•	•	•	•
TH 487 Si	Getalan Span Set **				•	•	▲*	DUST		•			•		•	•	•	•	•	•
TS 174 Pat	Getalan Span Set **				•	•	▲*	CAVIAR		•			•		•	•	•	•	•	•
TV 374 C	Getalan Span Set				•	•	▲*	ALMOND		•			•		•	•	•	•	•	•
UCC 286 Urb																				
UCC 440 Urb																				
UL 371 Alv	Getalit Span				•	•	▲*	ALMOND	•			•						•	•	•
VC 174 Urb	Getalit Span				•	•	▲*	CAVIAR	•			•						•	•	•
WN 337 Sev	Getalan Span Set **				•	•	▲*	ALMOND		•			•		•	•	•	•	•	•

Notizen

Haftungsausschluss

Dieses Dokument enthält allgemeine Empfehlungen. Dieses Dokument dient als allgemeiner Leitfaden für bewährte Verfahren und begründet keine Gewähr oder Zusicherung in Bezug auf die Eignung zur Verwendung der darin beschriebenen Produkte und Verfahren. Alle in diesem Dokument enthaltenen Informationen oder Produkte müssen vom Benutzer überprüft und getestet werden, um festzustellen, ob sie für den jeweiligen Zweck oder den spezifischen Gebrauch geeignet sind. Örtliche Gegebenheiten oder sonstige besondere Umstände sind zu berücksichtigen. Der Inhalt dieses Dokuments spiegelt unser Wissen und unsere Erfahrung zum Zeitpunkt seiner Veröffentlichung wider.

Die Informationen in diesem Dokument sind nur Richtwerte. Wir können die Richtigkeit und Vollständigkeit dieser Informationen nicht gewährleisten. Aus den bereitgestellten Informationen können keine Rechte hergeleitet werden. Die Verwendung dieser Informationen erfolgt auf eigene Gefahr und Verantwortung. Dieses Dokument garantiert keine Eigenschaften unserer Produkte. Wir übernehmen keine Gewähr dafür, dass die in diesem Dokument enthaltenen Informationen für den Zweck geeignet sind, für den Sie es zu Rate gezogen haben. Das Dokument enthält keine Abbildungen, technischen Wertangaben, Kalkulationswerte, sonstige Angaben zu Eigenschaften oder Zusicherungen, auf die Sie sich berufen können.

Die in unserer Kommunikation (einschließlich, aber nicht beschränkt auf Druckerzeugnisse) und für die Muster unserer Produkte verwendeten Abbildungen können von den Farben der zu liefernden Produkte abweichen. Unsere Produkte und Muster werden innerhalb der angegebenen Farbtoleranzen hergestellt und die Farben (von Produktionschargen) können abweichen, auch wenn dieselbe Farbe verwendet wird. Auch der Blickwinkel kann die Farbwahrnehmung beeinflussen. Kunden und Dritte müssen eine professionelle Beratung hinzuziehen, die sie über die Eignung unserer Produkte für alle gewünschten Anwendungen und geltenden Gesetze und Vorschriften informiert. Wir behalten uns das Recht vor, die technischen Spezifikationen unserer Produkte ohne vorherige Ankündigung zu ändern, sofern diese Änderungen auf die gewöhnlich vorgesehene Verwendung der Produkte keinen nachhaltigen Einfluss haben. Wir sind weiterhin berechtigt, Produkte mit handelsüblichen Abweichungen in Qualität, Abmessung, Gewicht, Farbe und Ausrüstung zu liefern. Solche Produkte gelten als vertragsgerecht.

Die neueste Version des Dokuments ersetzt alle vorherigen Versionen. Wir weisen darauf hin, dass die neueste Version möglicherweise technische Änderungen enthält, die bei der Verwendung der Produkte berücksichtigt werden müssen. Die neueste Version des Dokuments ist auf unserer Website verfügbar. Sie sollten immer prüfen, ob eine aktualisierte Version des Dokuments verfügbar ist. Jegliche Gewährleistung für die Produkte kann entfallen, wenn (der Inhalt) der neuesten Version dieses Dokuments, welches regelmäßig aktualisiert werden kann, nicht (korrekt) befolgt wird. Wir haben alle Anstrengungen unternommen, um die Richtigkeit der in diesem Dokument enthaltenen Informationen sicherzustellen, wir können jedoch nicht für Auslassungen, Ungenauigkeiten oder Tippfehler verantwortlich gemacht werden. Auch nicht mit Toleranzen versehene Produkte, wie sie in diesem Dokument enthalten sind, unterliegen handelsüblichen und/oder branchenüblichen Abweichungen und Veränderungen.

Soweit nach dem anwendbaren Recht zulässig, haften wir nicht (weder vertraglich noch außervertraglich) für Schäden, die sich aus oder im Zusammenhang mit der Verwendung dieses Dokuments ergeben, es sei denn und in dem Umfang, in dem solche Schäden auf Vorsatz oder grober Fahrlässigkeit von uns beruhen. Alle unsere mündlichen und schriftlichen Erklärungen, Angebote, Kostenvorschläge, Verkaufs- und Lieferaussagen, und / oder Vereinbarungen sowie alle damit verbundenen Aktivitäten unterliegen unseren Allgemeinen Verkaufsbedingungen.

Wir und / oder unsere Lizenzgeber sind Inhaber aller gewerblichen Schutzrechte und der sonstigen Rechte am Inhalt dieses Dokuments (einschließlich Logos, Text und Fotos).



WESTAG 

Westag AG

Hellweg 15 | 33378 Rheda-Wiedenbrück | Germany

www.getalit.de | www.westag.de

OpenTelemetry Collector

OpenTelemetry Collector is a central component that receives data from various sources and exports it to different destinations.

It supports multiple protocols for data ingestion and export, including gRPC, HTTP, and OTLP.

The Collector can be configured to process data, apply filters, and transform it before exporting it.

It is designed to be highly available and scalable, making it suitable for production environments.

The Collector can be deployed as a standalone binary or as a containerized application.

It provides a rich set of configuration options to tailor its behavior to specific use cases.

The Collector is a key component in the OpenTelemetry ecosystem, enabling distributed tracing and metrics collection.

For more information, visit the OpenTelemetry Collector documentation.

OpenTelemetry Collector is a powerful tool for monitoring and observability in modern applications.

It simplifies the process of collecting and processing telemetry data across different systems.

The Collector is built with a modular architecture, allowing for easy integration with various exporters.

It supports a wide range of data sources, including microservices, databases, and cloud services.

The Collector is a critical component for implementing a comprehensive observability strategy.

It provides a centralized hub for all your telemetry data, making it easier to analyze and troubleshoot.

OpenTelemetry Collector is the backbone of your observability infrastructure.

Embrace the power of OpenTelemetry Collector to gain deeper insights into your application's performance.