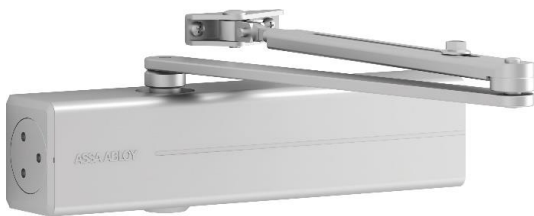


Produktdatenblatt

ASSA ABLOY Gleitschienentürschließer DC300, EN-Größe 3-6

Technische Daten		Lieferumfang
Schließkraft	EN 3-6	ohne Gestänge
Türbreite bis	1400 mm	
DIN-Richtung	DIN links/rechts	
Schließgeschwindigkeit	stufenlos 180°-15°	
Endschlag	stufenlos 15°-0°	
Öffnungsdämpfung	stufenlos ab 75°	
HxTxL	60x50x260 mm	
Farbe	RAL 9005 schwarz	
EAN		
HAN	DC300-----D9005	



Ausführliche Beschreibung

- ✓ Geprüft nach DIN EN 1154, Größe 3-6
- ✓ Türschließer mit Zahntriebtechnologie und Gestänge L190
- ✓ Geeignet für Feuer- und Rauchschutztüren
- ✓ Für Anschlagtüren bis 1400 mm Breite

Leistungsmerkmale DC300

- ✓ In Verbindung mit der integrierbaren, unsichtbarer Montageplatte, geeignet für Feuer- und Rauchschutztüren
- ✓ Für DIN links und DIN rechts angeschlagene Türen
- ✓ Achse höhenverstellbar bis 14 mm
- ✓ Schließgeschwindigkeit, Endschlag, Öffnungsdämpfung stufenlos von vorne einstellbar
- ✓ Thermodynamische Ventile für konstante Geschwindigkeiten
- ✓ Schließkraft stufenlos einstellbar
- ✓ Öffnungswinkel bis 180°
- ✓ Wirkungsbereich von Öffnungsdämpfung und Endschlag justierbar
- ✓ Zubehör für gängige Montagearten
- ✓ Großer Anwendungsbereich