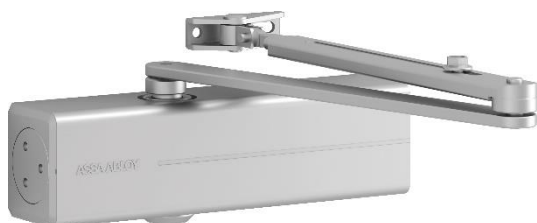


Produktdatenblatt

ASSA ABLOY Gleitschienentürschließer DC200, EN-Größe 2-4

Technische Daten		Lieferumfang
Schließkraft	EN 2-4	ohne Gestänge
Türbreite bis	1100 mm	
DIN-Richtung	DIN links/rechts	
Schließgeschwindigkeit	stufenlos 180°-15°	
Endschlag	stufenlos 15°-0°	
Öffnungsdämpfung	stufenlos ab 75°	
HxTxL	60x50x223 mm	
Farbe	EV1 silber	
EAN		
HAN	DC200-----DEV1-	



Ausführliche Beschreibung

- ✓ Türschließer mit Zahntriebstechnologie und Gestänge L190
- ✓ Geprüft nach DIN EN 1154, Größe 2-4
- ✓ Geeignet für Feuer- und Rauchschutztüren
- ✓ Für Anschlagtüren bis 1100 mm Breite

Leistungsmerkmale DC200

- ✓ Für DIN links und DIN rechts angeschlagene Türen
- ✓ In Verbindung mit der integrierbaren, unsichtbaren Montageplatte, geeignet für Feuer- und Rauchschutztüren
- ✓ Achse höhenverstellbar bis 14 mm
- ✓ Schließgeschwindigkeit, Endschlag, Öffnungsdämpfung stufenlos von vorne einstellbar
- ✓ Thermodynamische Ventile für konstante Geschwindigkeiten
- ✓ Schließkraft stufenlos einstellbar
- ✓ Öffnungswinkel bis 180°
- ✓ Wirkungsbereich von Öffnungsdämpfung und Endschlag justierbar
- ✓ Großer Anwendungsbereich