

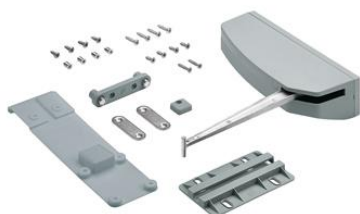
Produktdatenblatt

Hettich WL Pull to move klein rechts

Technische Daten

EAN	4023149127960	
HAN	9238118	

Lieferumfang



Ausführliche Beschreibung

Pull to move, leicht, 300 mm, links

- ✓ Mechanismus zur selbstständig, gedämpften Öffnung eines Türpaketes durch Druck auf die grifflose Front
- ✓ Set enthält alle erforderlichen Teile zur Öffnung einer Faltschiebetür mit 2 Flügeln

Set besteht aus:

- ✓ 1 Stück Push to move Einheit
- ✓ 1 Stück Trägereinheit mit 1 Push to open Pin und 1 Magnet
- ✓ 1 Stück Magnetgegenplatte
- ✓ 1 Stück Aktivator
- ✓ 1 Stück Türschiene
- ✓ 1 Stück Positionierhilfe
- ✓ Befestigungsschrauben

Hinweise:

- ✓ Profile und Beschläge bitte separat bestellen
- ✓ In Kombination mit Push to move sind Korpusscharniere ohne Schließautomatik einzusetzen. Empfehlung: Sensys 8675 Öffnungswinkel 110°