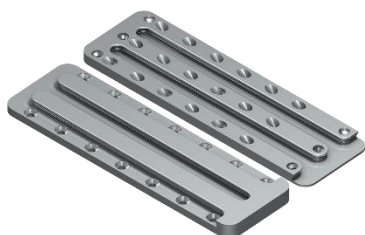


Produktdatenblatt

Sherpa XXL190 CS 140 x 450 mm + SB

Technische Daten		Lieferumfang
Dimensionen	29 x 140 x 450 mm	
Verbindungsmittel Holz	24 Stk.	
Verbindungsmittel Beton	14/14 Stk.	
Bemessungswert der Tragfähigkeit bei C 25/30*	85,3 kN	
EAN	9120043741263	
HAN	10000025461	



Ausführliche Beschreibung

SHERPA-Verbinder können entweder plan aufgeschraubt oder unsichtbar montiert werden. Für eine unsichtbare Verbindung ist es nötig, die Verbinder entweder am Haupt- oder am Nebenträger einzufräsen. Das Einfräsen kann entweder mittels Hand-Oberfräse oder über ein Abbundzentrum mittels CNC-Maschine durchgeführt werden.

Achtung!

Für einen reibungslosen Zusammenbau wird empfohlen, den Verbinder nicht vollständig einzufräsen. Details entnehmen Sie bitte der Montageanleitung.